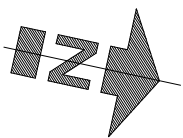
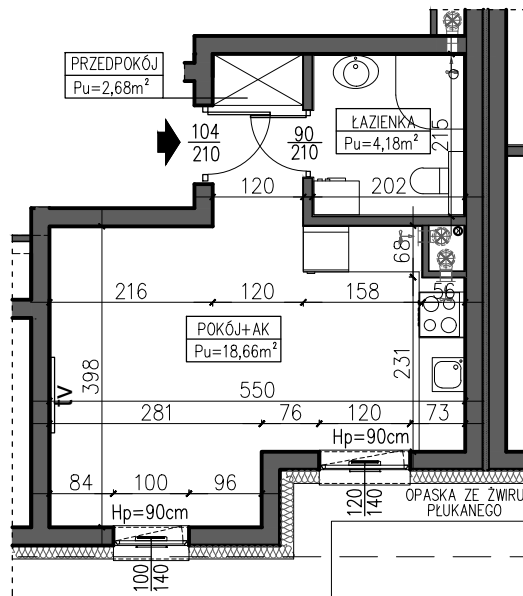


BUDYNEK MIESZKALNY, WIELORODZINNY UL. CZĘSTOCHOWSKA 82-300 ELBLĄG

SKALA: 1:100	POWIERZCHNIA UŻYTKOWA: $P_u=25,52m^2$	STRUKTURA MIESZKANIA: 1P+AK	KLATKA/PIĘTRO: KLATKA 1 PARTER	NUMER MIESZKANIA: M.1.04/1
------------------------	--	---------------------------------------	--	--------------------------------------

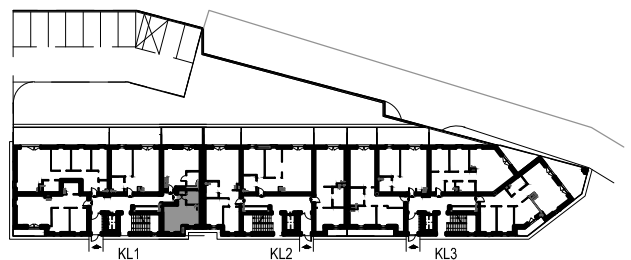
0 50 100 200 300 400 500 [cm]

PRZEDPOKÓJ	2,68 m ²
ŁAZIENKA	4,18 m ²
POKÓJ Z ANEKSEM	18,66 m ²



AUTOR PROJEKTU :

AH ATELIER
HOFFMANN
architekci



PARTER

Uwaga: Niniejsza karta pokazuje układ funkcjonalny wnętrza. Powierzchnie użytkowe uwzględniają wykończenie ścian tynkami (grubości 1.5cm w łazienkach i w pozostałych pomieszczeniach). Zastrzegam się możliwości wprowadzenia niewielkich zmian z przyczyn technicznych. Powierzchnie użytkowe podano zgodnie z Rozporządzeniem Ministra Transportu, Budownictwa i Gospodarki Morskiej w sprawie szczegółowego zakresu i formy projektu budowlanego z dnia 25 kwietnia 2012r. (DZ.U. z dnia 27 kwietnia 2012r.) par.11 pkt 2 ppkt 2b (z późn. zmianami) oraz PN-ISO 9836:1997