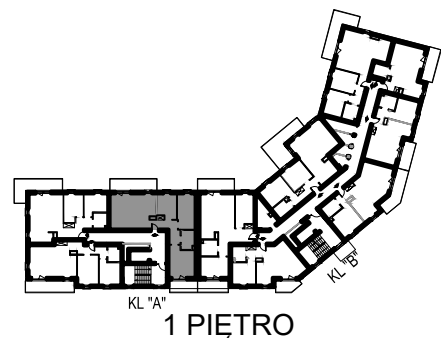
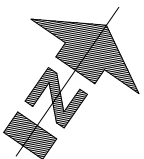
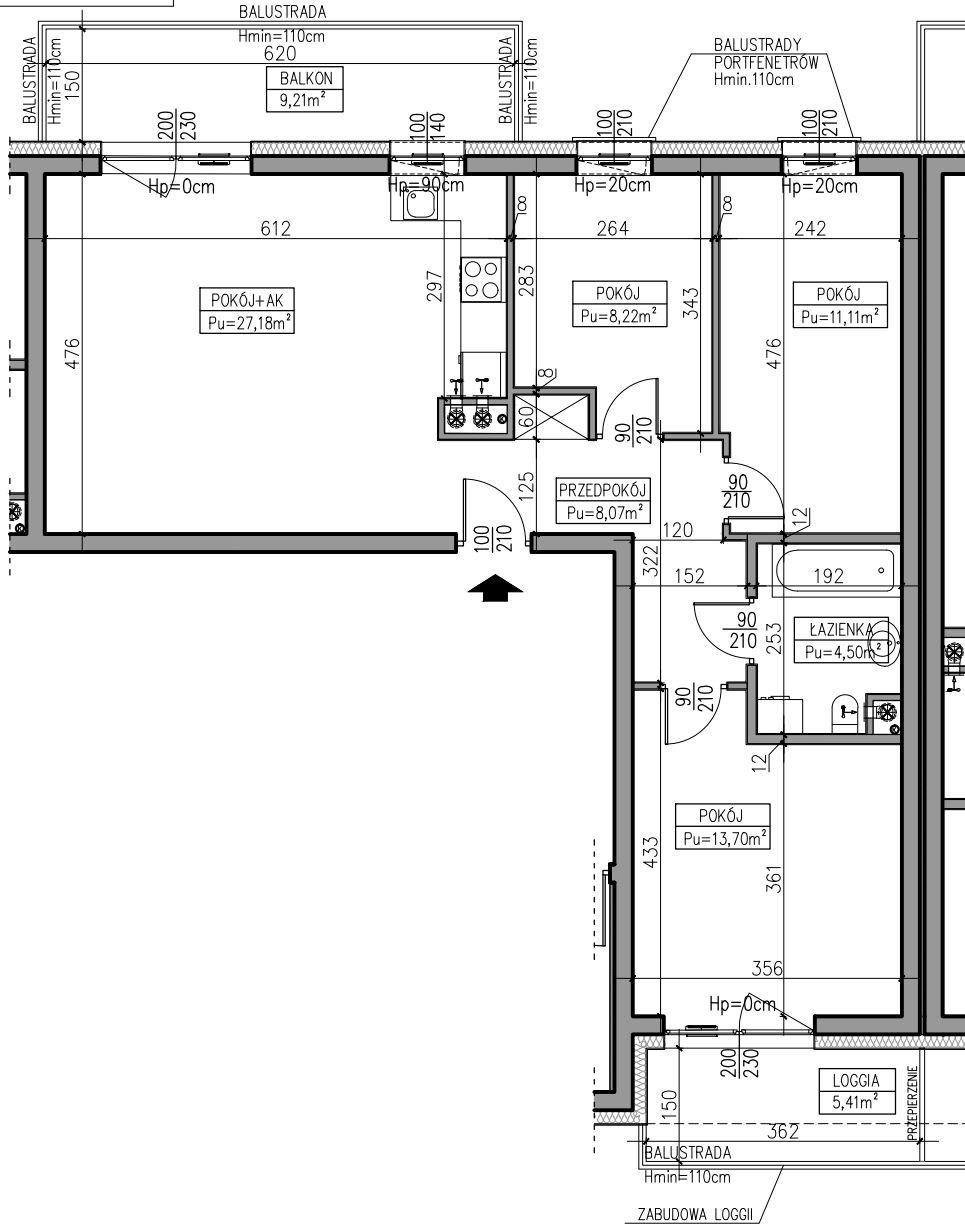


# BUDYNEK MIESZKALNY, WIELORODZINNY UL. KRÓLEWIECKA 201 82-300 ELBLĄG

SKALA: <b>1:100</b>	POWIERZCHNIA UŻYTKOWA: <b>Pu=72,78m<sup>2</sup></b>	STRUKTURA MIESZKANIA: <b>4P+AK</b>	KLATKA/PIĘTRO: <b>KLATKA A 1 PIĘTRO</b>	NUMER MIESZKANIA: <b>M.13</b>
------------------------	--	---------------------------------------	--	----------------------------------

PRZEDPOKÓJ	8,07m <sup>2</sup>
ŁAZIENKA	4,50m <sup>2</sup>
POKÓJ	13,70m <sup>2</sup>
POKÓJ	11,11m <sup>2</sup>
POKÓJ	8,22m <sup>2</sup>
POKÓJ Z ANEKSEM	27,18m <sup>2</sup>
BALKON	9,21m <sup>2</sup>
LOGGIA	5,41m <sup>2</sup>



AUTOR PROJEKTU :



Uwaga: Niniejsza karta pokazuje układ funkcjonalny wnętrza. Powierzchnie użytkowe uwzględniają wykończenie ścian tynkami (grubości 1.5cm w łazienkach i w pozostałych pomieszczeniach). Zastrzegam się możliwości wprowadzenia niewielkich zmian z przyczyn technicznych. Powierzchnie użytkowe podano zgodnie z Rozporządzeniem Ministra Transportu, Budownictwa i Gospodarki Morskiej w sprawie szczegółowego zakresu i formy projektu budowlanego z dnia 25kwietnia 2012r. (DZ.U. z dnia 27kwietnia 2012r.) par.11 pkt 2 pkt 2b (z późn. zmianami) oraz PN-ISO 9836:1997