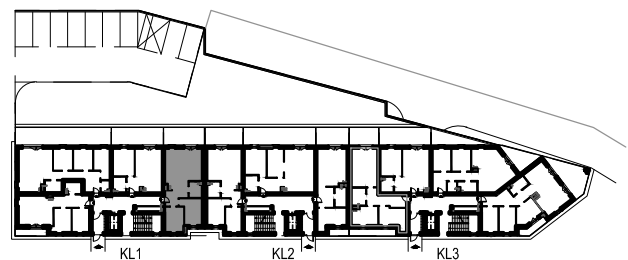
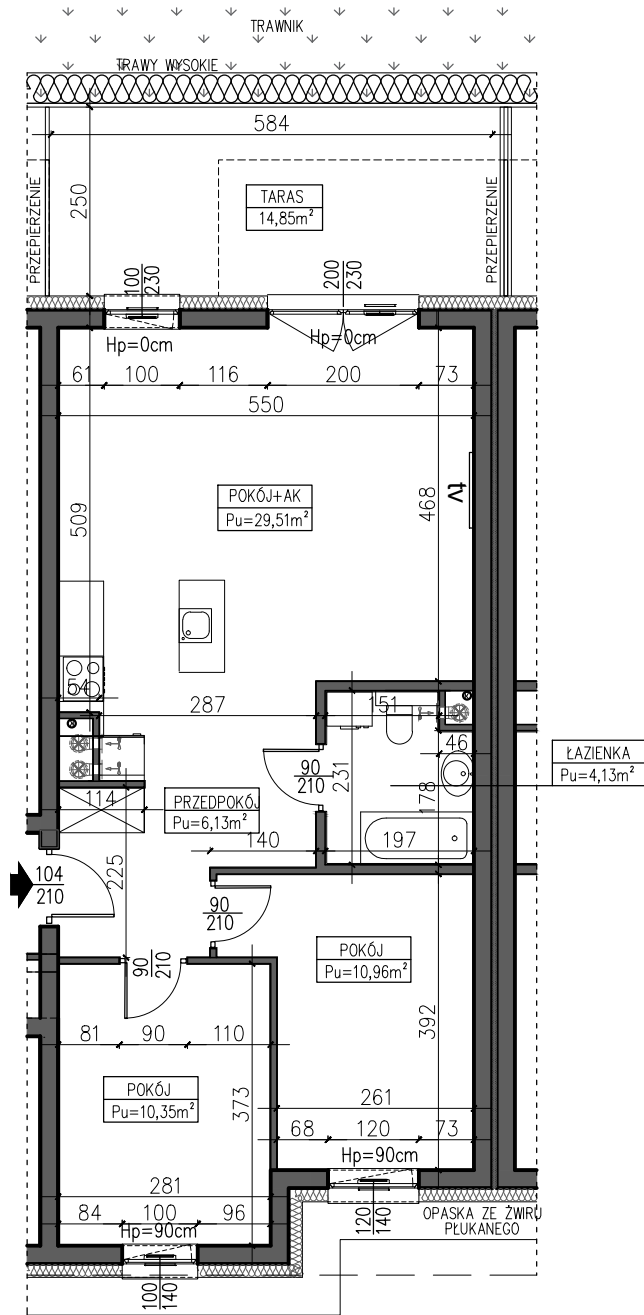


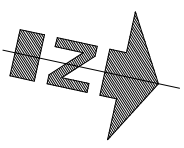
# BUDYNEK MIESZKALNY, WIELORODZINNY UL. CZĘSTOCHOWSKA 82-300 ELBLĄG

SKALA: <b>1:100</b>	POWIERZCHNIA UŻYTKOWA: <b>Pu=61,08m<sup>2</sup></b>	STRUKTURA MIESZKANIA: <b>3P+AK</b>	KLATKA/PIĘTRO: <b>KLATKA 1 PARTER</b>	NUMER MIESZKANIA: <b>M.1.04</b>
------------------------	--	---------------------------------------	--	------------------------------------

PRZEDPOKÓJ	6,13 m <sup>2</sup>
ŁAZIENKA	4,13 m <sup>2</sup>
POKÓJ	10,96 m <sup>2</sup>
POKÓJ	10,35 m <sup>2</sup>
POKÓJ Z ANEKSEM	29,51 m <sup>2</sup>
TARAS	14,85 m <sup>2</sup>



PARTER



AUTOR PROJEKTU :  
**AH** ATELIER  
 HOFFMANN  
 architektura

Uwaga: Niniejsza karta pokazuje układ funkcjonalny wnętrza. Powierzchnie użytkowe uwzględniają wykończenie ścian tynkami (grubości 1.5cm w łazienkach i w pozostałych pomieszczeniach).  
 Zastrzega się możliwość wprowadzenia niewielkich zmian z przyczyn technicznych. Powierzchnie użytkowe podano zgodnie z Rozporządzeniem Ministra Transportu, Budownictwa i Gospodarki Morskiej w sprawie szczegółowego zakresu i formy projektu budowlanego z dnia 25kwietnia 2012r. (DZ.U. z dnia 27kwietnia 2012r.) par.11 pkt 2 ppkt 2b (z późn. zmianami) oraz PN-ISO 9836:1997