

BUDYNEK MIESZKALNY, WIELORODZINNY UL. CZĘSTOCHOWSKA 82-300 ELBLĄG

SKALA:

1:100

POWIERZCHNIA UŻYTKOWA:

$P_u=59,62m^2$

STRUKTURA MIESZKANIA:

2P+K

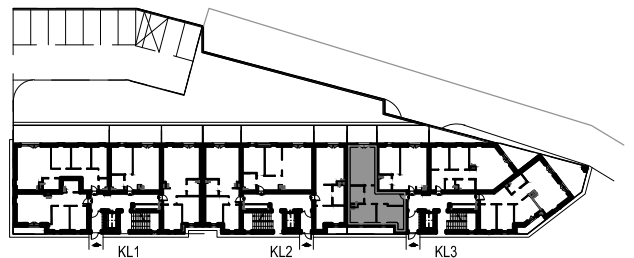
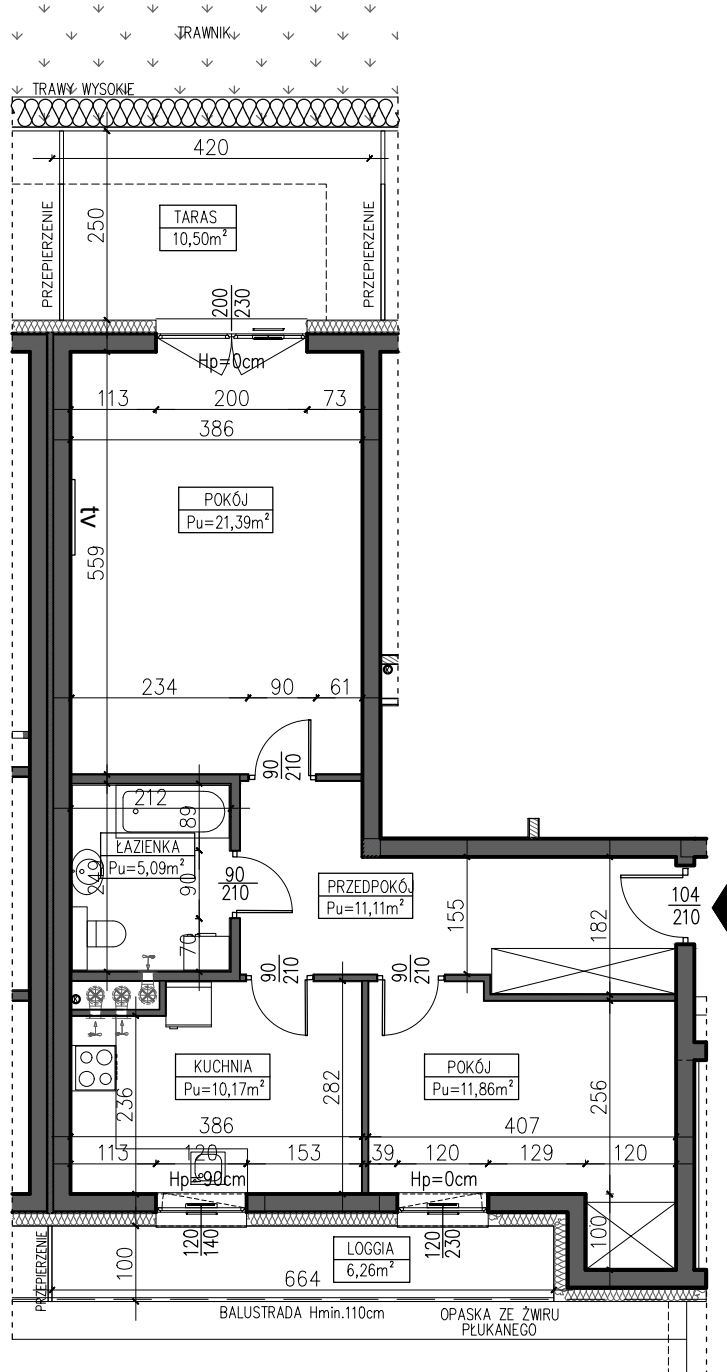
KLATKA/PIĘTRO:

KLATKA 3
PARTER

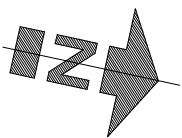
NUMER MIESZKANIA:

M.3.01

PRZEDPOKÓJ	11,11 m ²
ŁAZIENKA	5,09 m ²
KUCHNIA	10,17 m ²
POKÓJ	11,86 m ²
POKÓJ	21,39 m ²
LOGGIA	6,26 m ²
TARAS	10,50 m ²



PARTER



AUTOR PROJEKTU :

AH ATELIER
HOFFMANN
architekci

Uwaga: Niniejsza karta pokazuje układ funkcjonalny wnętrza. Powierzchnie użytkowe uwzględniają wykończenie ścian tynkami (grubości 1.5cm w łazienkach i w pozostałych pomieszczeniach). Zastrzegam się możliwość wprowadzenia niewielkich zmian z przyczyn technicznych. Powierzchnie użytkowe podano zgodnie z Rozporządzeniem Ministra Transportu, Budownictwa i Gospodarki Morskiej w sprawie szczegółowego zakresu i formy projektu budowlanego z dnia 25kwietnia 2012r. (DZ.U. z dnia 27kwietnia 2012r.) par.11 pkt 2 ppkt 2b (z późn. zmianami) oraz PN-ISO 9836:1997