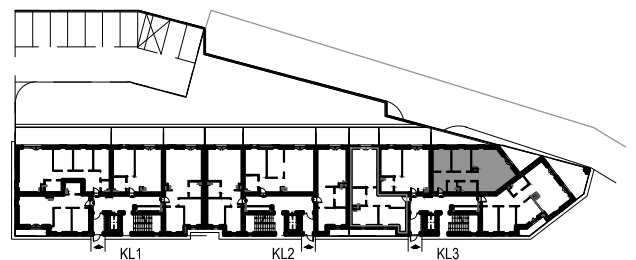
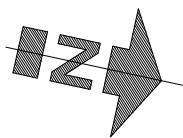
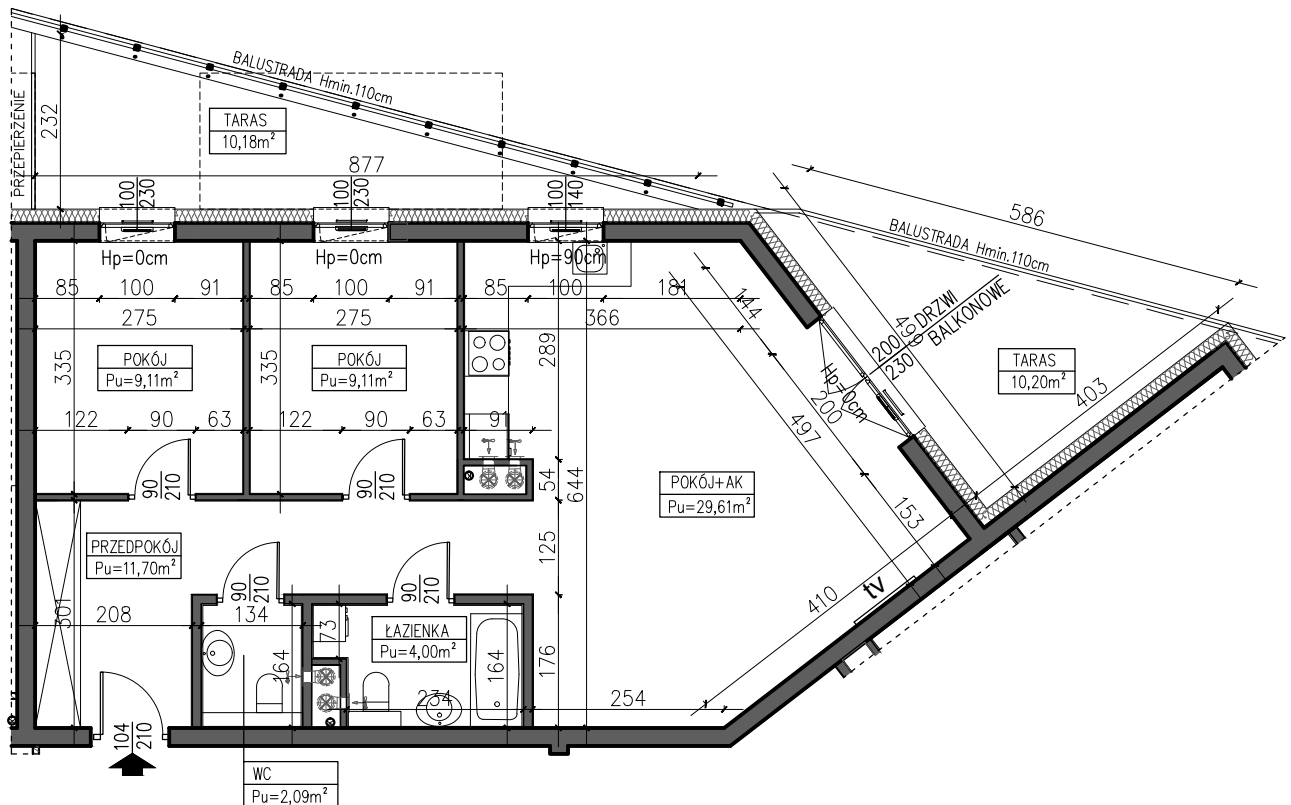


# BUDYNEK MIESZKALNY, WIELORODZINNY UL. CZĘSTOCHOWSKA 82-300 ELBLĄG

SKALA: <b>1:100</b>	POWIERZCHNIA UŻYTKOWA: <b>Pu=65,62m<sup>2</sup></b>	STRUKTURA MIESZKANIA: <b>3P+AK</b>	KLATKA/PIĘTRO: <b>KLATKA 3 PARTER</b>	NUMER MIESZKANIA: <b>M.3.03</b>
------------------------	--	---------------------------------------	--	------------------------------------

PRZEDPOKÓJ	11,70 m <sup>2</sup>
ŁAZIENKA	4,00 m <sup>2</sup>
WC	2,09 m <sup>2</sup>
POKÓJ	9,11 m <sup>2</sup>
POKÓJ	9,11 m <sup>2</sup>
POKÓJ Z ANEKSEM	29,61 m <sup>2</sup>
TARAS	10,18 m <sup>2</sup>
TARAS	10,20 m <sup>2</sup>



PARTER

AUTOR PROJEKTU :



Uwaga: Niniejsza karta pokazuje układ funkcjonalny wnętrza. Powierzchnie użytkowe uwzględniają wykończenie ścian tynkami (grubości 1.5cm w łazienkach i w pozostałych pomieszczeniach). Zastrzegam się możliwości wprowadzenia niewielkich zmian z przyczyn technicznych. Powierzchnie użytkowe podano zgodnie z Rozporządzeniem Ministra Transportu, Budownictwa i Gospodarki Morskiej w sprawie szczegółowego zakresu i formy projektu budowlanego z dnia 25 kwietnia 2012r. (DZ.U. z dnia 27 kwietnia 2012r.) par.11 pkt 2 ppkt 2b (z późn. zmianami) oraz PN-ISO 9836:1997