

# BUDYNEK MIESZKALNY, WIELORODZINNY UL. CZĘSTOCHOWSKA 82-300 ELBLĄG

1:100

POWIERZCHNIA UŻYTKOWA:

$P_u=73,00m^2$

STRUKTURA MIESZKANIA:

4P+AK

KLATKA/PIĘTRO:

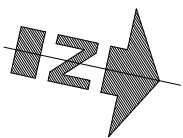
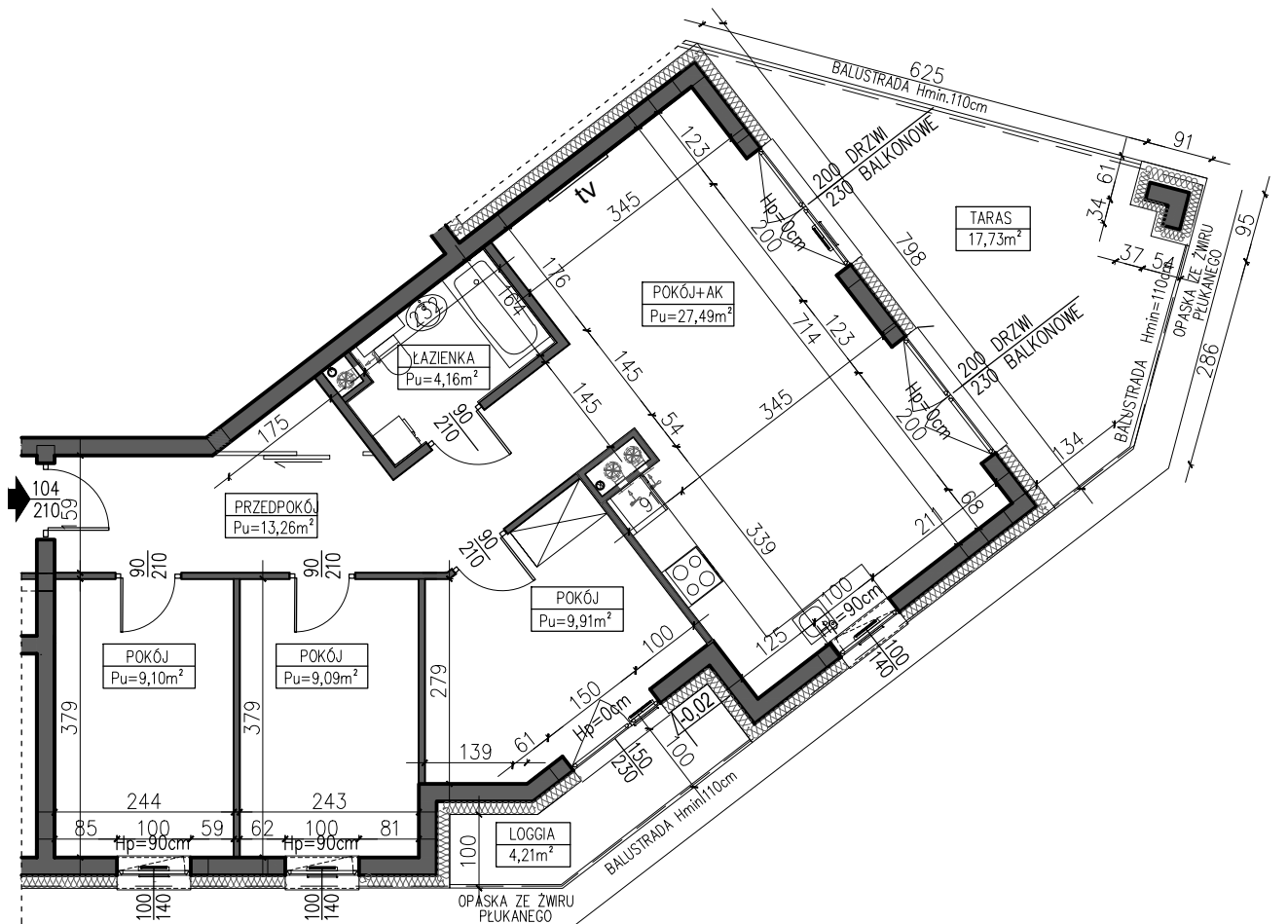
KLATKA 3  
PARTER

NUMER MIESZKANIA:

M.3.04

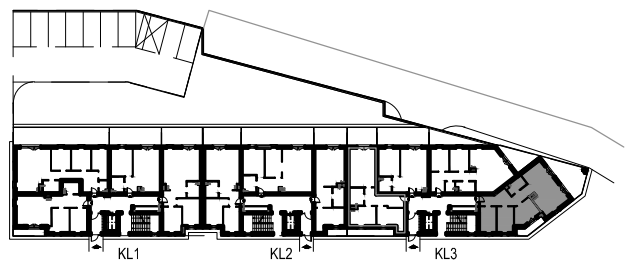
200 300 400 500 [cm]

PRZEDPOKÓJ	13,26 m <sup>2</sup>
ŁAZIENKA	4,16 m <sup>2</sup>
POKÓJ	9,91 m <sup>2</sup>
POKÓJ	9,09 m <sup>2</sup>
POKÓJ	9,10 m <sup>2</sup>
POKÓJ Z ANEKSEM	27,49 m <sup>2</sup>
TARAS	17,73 m <sup>2</sup>
LOGGIA	4,21 m <sup>2</sup>



AUTOR PROJEKTU :

**AH** ATELIER  
HOFFMANN  
architekci



PARTER

Uwaga: Niniejsza karta pokazuje układ funkcjonalny wnętrza. Powierzchnie użytkowe uwzględniają wykończenie ścian tynkami (grubości 1.5cm w łazienkach i w pozostałych pomieszczeniach). Zastrzegam możliwość wprowadzenia niewielkich zmian z przyczyn technicznych. Powierzchnie użytkowe podano zgodnie z Rozporządzeniem Ministra Transportu, Budownictwa i Gospodarki Morskiej w sprawie szczegółowego zakresu i formy projektu budowlanego z dnia 25 kwietnia 2012r. (DZ.U. z dnia 27 kwietnia 2012r.) par.11 pkt 2 ppkt 2b (z późn. zmianami) oraz PN-ISO 9836:1997