

BUDYNEK MIESZKALNY, WIELORODZINNY UL. CZĘSTOCHOWSKA 82-300 ELBLĄG

SKALA:

1:100

POWIERZCHNIA UŻYTKOWA:

$P_u=61,08m^2$

STRUKTURA MIESZKANIA:

3P+AK

KLATKA/PIĘTRO:

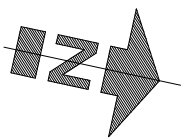
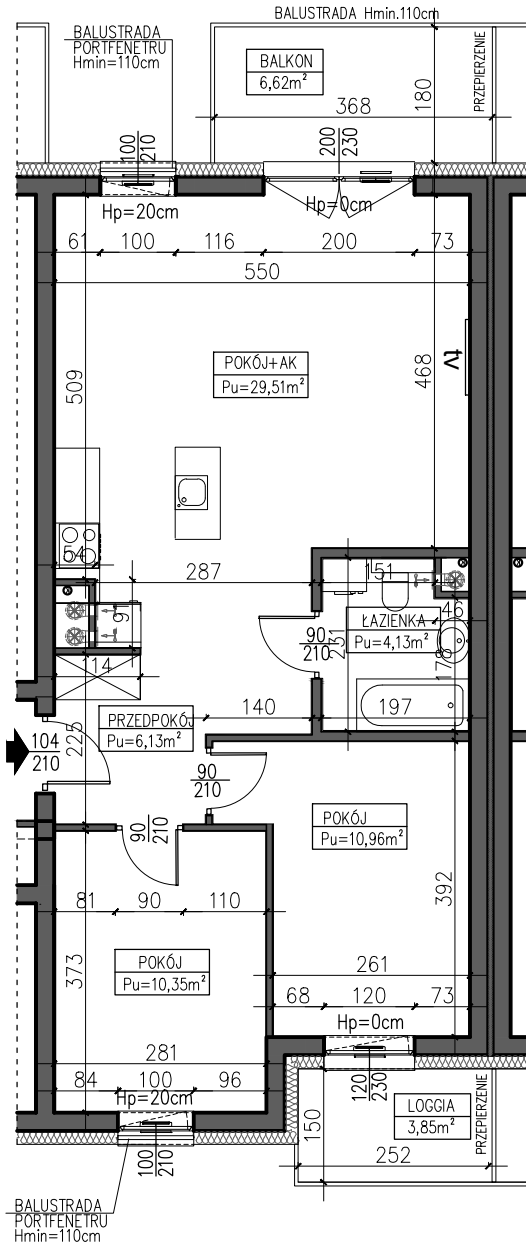
KLATKA 1
1 PIĘTRO

NUMER MIESZKANIA:

M.1.08

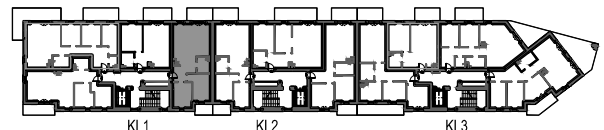
0 50 100 200 300 400 500 [cm]

PRZEDPOKÓJ	6,13 m ²
ŁAZIENKA	4,13 m ²
POKÓJ	10,96 m ²
POKÓJ	10,35 m ²
POKÓJ Z ANEKSEM	29,51 m ²
BALKON	6,62 m ²
LOGGIA	3,85 m ²



AUTOR PROJEKTU :

AH ATELIER
HOFFMANN
architekci



1 PIĘTRO

Uwaga: Niniejsza karta pokazuje układ funkcjonalny wnętrza. Powierzchnie użytkowe uwzględniają wykończenie ścian tynkami (grubości 1.5cm w łazienkach i w pozostałych pomieszczeniach). Zastrzegam się możliwość wprowadzenia niewielkich zmian z przyczyn technicznych. Powierzchnie użytkowe podano zgodnie z Rozporządzeniem Ministra Transportu, Budownictwa i Gospodarki Morskiej w sprawie szczegółowego zakresu i formy projektu budowlanego z dnia 25 kwietnia 2012r. (DZ.U. z dnia 27 kwietnia 2012r.) par.11 pkt 2 ppkt 2b (z późn. zmianami) oraz PN-ISO 9836:1997