

# BUDYNEK MIESZKALNY, WIELORODZINNY UL. CZĘSTOCHOWSKA 82-300 ELBLĄG

SKALA:

1:100

POWIERZCHNIA UŻYTKOWA:

$P_u=62,22m^2$

STRUKTURA MIESZKANIA:

2P+AK+AP

KLATKA/PIĘTRO:

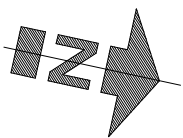
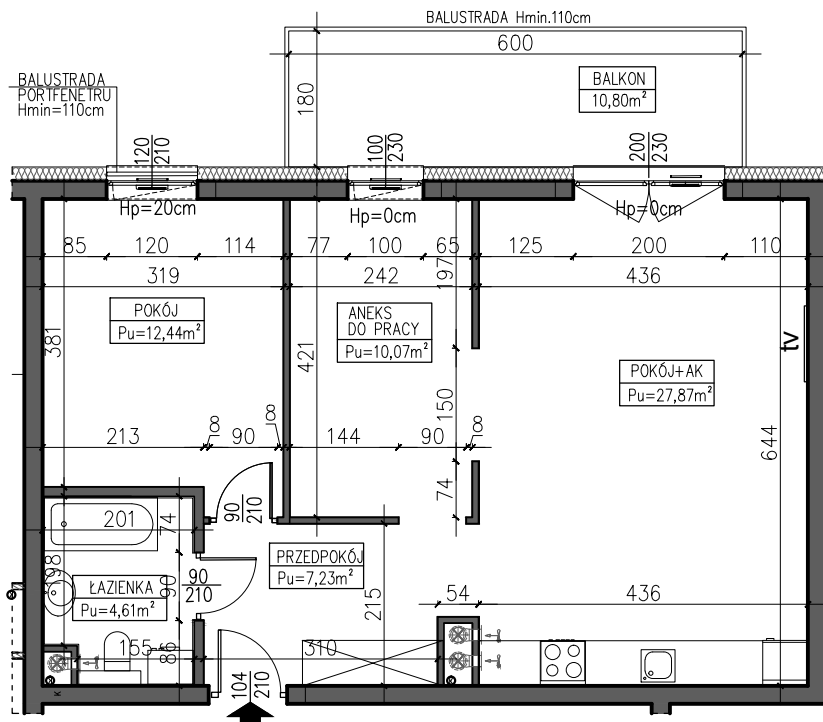
KLATKA 2  
1 PIĘTRO

NUMER MIESZKANIA:

M.2.05

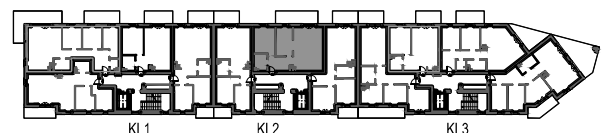
0 50 100 200 300 400 500 [cm]

PRZEDPOKÓJ	7,23 m <sup>2</sup>
ŁAZIENKA	4,61 m <sup>2</sup>
POKÓJ	12,44 m <sup>2</sup>
POKÓJ	10,07 m <sup>2</sup>
POKÓJ Z ANEKSEM	27,87 m <sup>2</sup>
BALKON	10,80 m <sup>2</sup>



AUTOR PROJEKTU :

**AH** ATELIER  
HOFFMANN  
architekci



1 PIĘTRO

Uwaga: Niniejsza karta pokazuje układ funkcjonalny wnętrza. Powierzchnie użytkowe uwzględniają wykończenie ścian tynkami (grubości 1.5cm w łazienkach i w pozostałych pomieszczeniach). Zastrzegam się możliwość wprowadzenia niewielkich zmian z przyczyn technicznych. Powierzchnie użytkowe podano zgodnie z Rozporządzeniem Ministra Transportu, Budownictwa i Gospodarki Morskiej w sprawie szczegółowego zakresu i formy projektu budowlanego z dnia 25kwietnia 2012r. (DZ.U. z dnia 27kwietnia 2012r.) par.11 pkt 2 ppkt 2b (z późn. zmianami) oraz PN-ISO 9836:1997