

BUDYNEK MIESZKALNY, WIELORODZINNY UL. CZĘSTOCHOWSKA 82-300 ELBLĄG

SKALA:

1:100

POWIERZCHNIA UŻYTKOWA:

$P_u=58,78m^2$

STRUKTURA MIESZKANIA:

3P+AK

KLATKA/PIĘTRO:

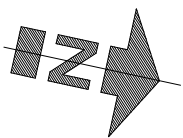
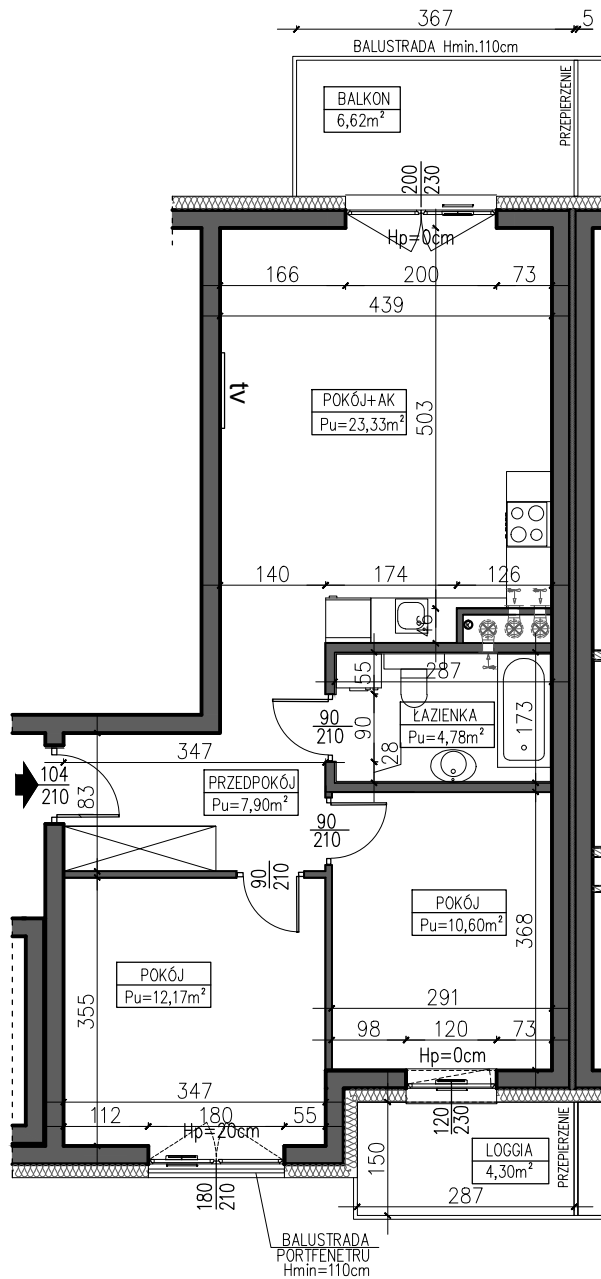
KLATKA 2
1 PIĘTRO

NUMER MIESZKANIA:

M.2.06

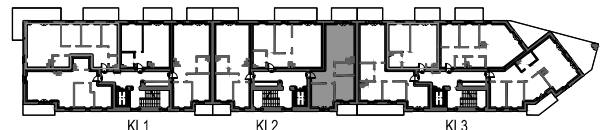
0 50 100 200 300 400 500 [cm]

| | |
|-----------------|----------------------|
| PRZEDPOKÓJ | 7,90 m ² |
| ŁAZIENKA | 4,78 m ² |
| POKÓJ | 10,60 m ² |
| POKÓJ | 12,17 m ² |
| POKÓJ Z ANEKSEM | 23,33 m ² |
| BALKON | 6,62 m ² |
| LOGGIA | 4,30 m ² |



AUTOR PROJEKTU :

AH ATELIER
HOFFMANN
architekci



1 PIĘTRO

Uwaga: Niniejsza karta pokazuje układ funkcjonalny wnętrza. Powierzchnie użytkowe uwzględniają wykończenie ścian tynkami (grubości 1.5cm w łazienkach i w pozostałych pomieszczeniach). Zastrzegam możliwość wprowadzenia niewielkich zmian z przyczyn technicznych. Powierzchnie użytkowe podano zgodnie z Rozporządzeniem Ministra Transportu, Budownictwa i Gospodarki Morskiej w sprawie szczegółowego zakresu i formy projektu budowlanego z dnia 25 kwietnia 2012r. (DZ.U. z dnia 27 kwietnia 2012r.) par.11 pkt 2 ppkt 2b (z późn. zmianami) oraz PN-ISO 9836:1997