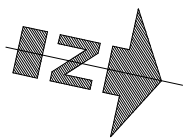
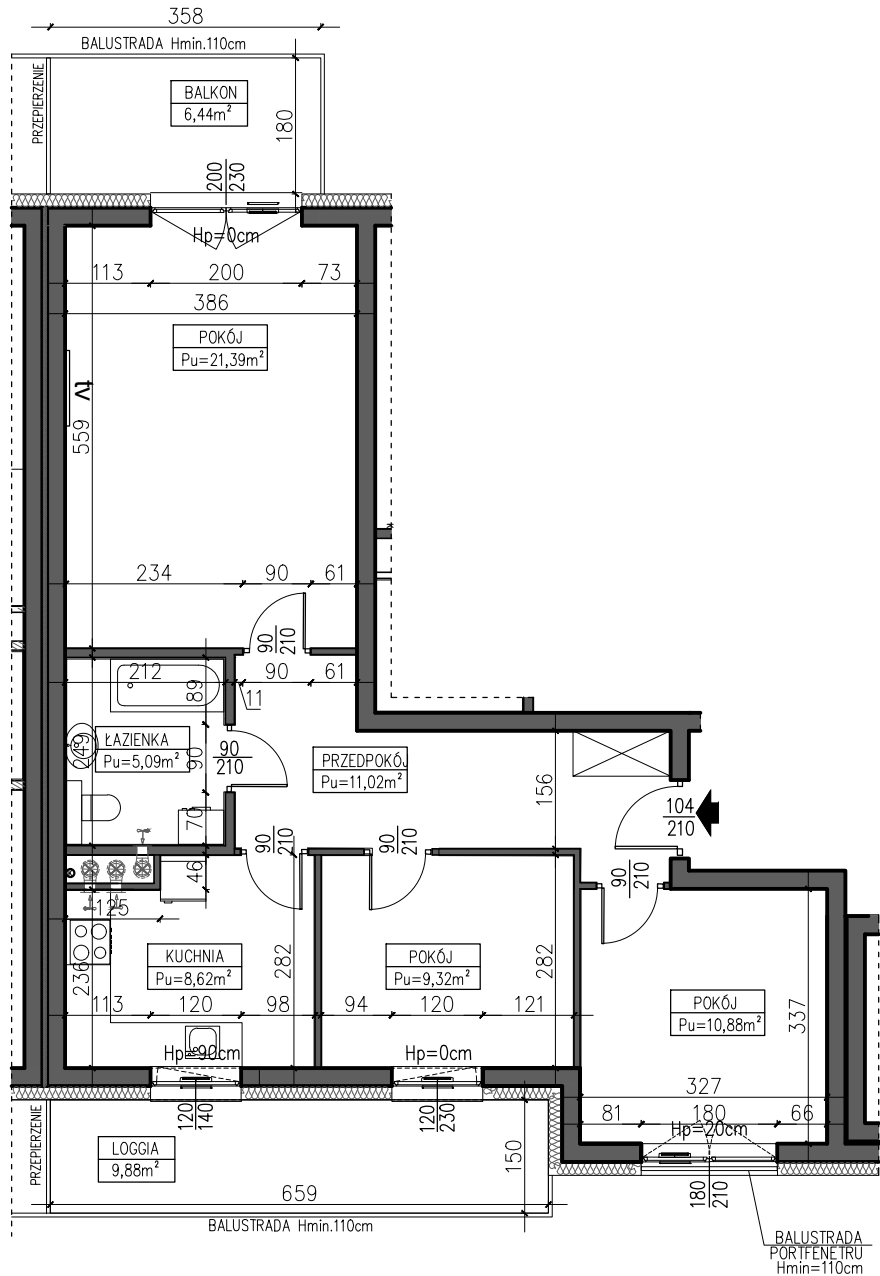


# BUDYNEK MIESZKALNY, WIELORODZINNY UL. CZĘSTOCHOWSKA 82-300 ELBLĄG

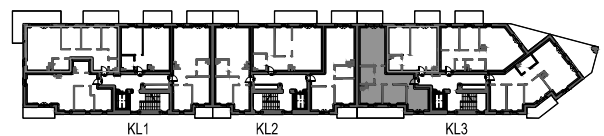
SKALA: <b>1:100</b>	POWIERZCHNIA UŻYTKOWA: <b>Pu=66,32m<sup>2</sup></b>	STRUKTURA MIESZKANIA: <b>3P+K</b>	KLATKA/PIĘTRO: <b>KLATKA 3 1 PIĘTRO</b>	NUMER MIESZKANIA: <b>M.3.05</b>
------------------------	--	--------------------------------------	--	------------------------------------

PRZEDPOKÓJ	11,02 m <sup>2</sup>
ŁAZIENKA	5,09 m <sup>2</sup>
KUCHNIA	8,62 m <sup>2</sup>
POKÓJ	9,32 m <sup>2</sup>
POKÓJ	10,88 m <sup>2</sup>
POKÓJ	21,39 m <sup>2</sup>
BALKON	6,44 m <sup>2</sup>
LOGGIA	9,88 m <sup>2</sup>



AUTOR PROJEKTU :

**AH** ATELIER  
HOFFMANN  
architekci



KL1 KL2 KL3

1 PIĘTRO

Uwaga: Niniejsza karta pokazuje układ funkcjonalny wnętrza. Powierzchnie użytkowe uwzględniają wykończenie ścian tynkami (grubość 1.5cm w łazienkach i w pozostałych pomieszczeniach). Zastrzegam możliwość wprowadzenia niewielkich zmian z przyczyn technicznych. Powierzchnie użytkowe podano zgodnie z Rozporządzeniem Ministra Transportu, Budownictwa i Gospodarki Morskiej w sprawie szczegółowego zakresu i formy projektu budowlanego z dnia 25 kwietnia 2012r. (DZ.U. z dnia 27 kwietnia 2012r.) par.11 pkt 2 ppkt 2b (z późn. zmianami) oraz PN-ISO 9836:1997