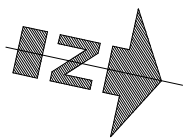
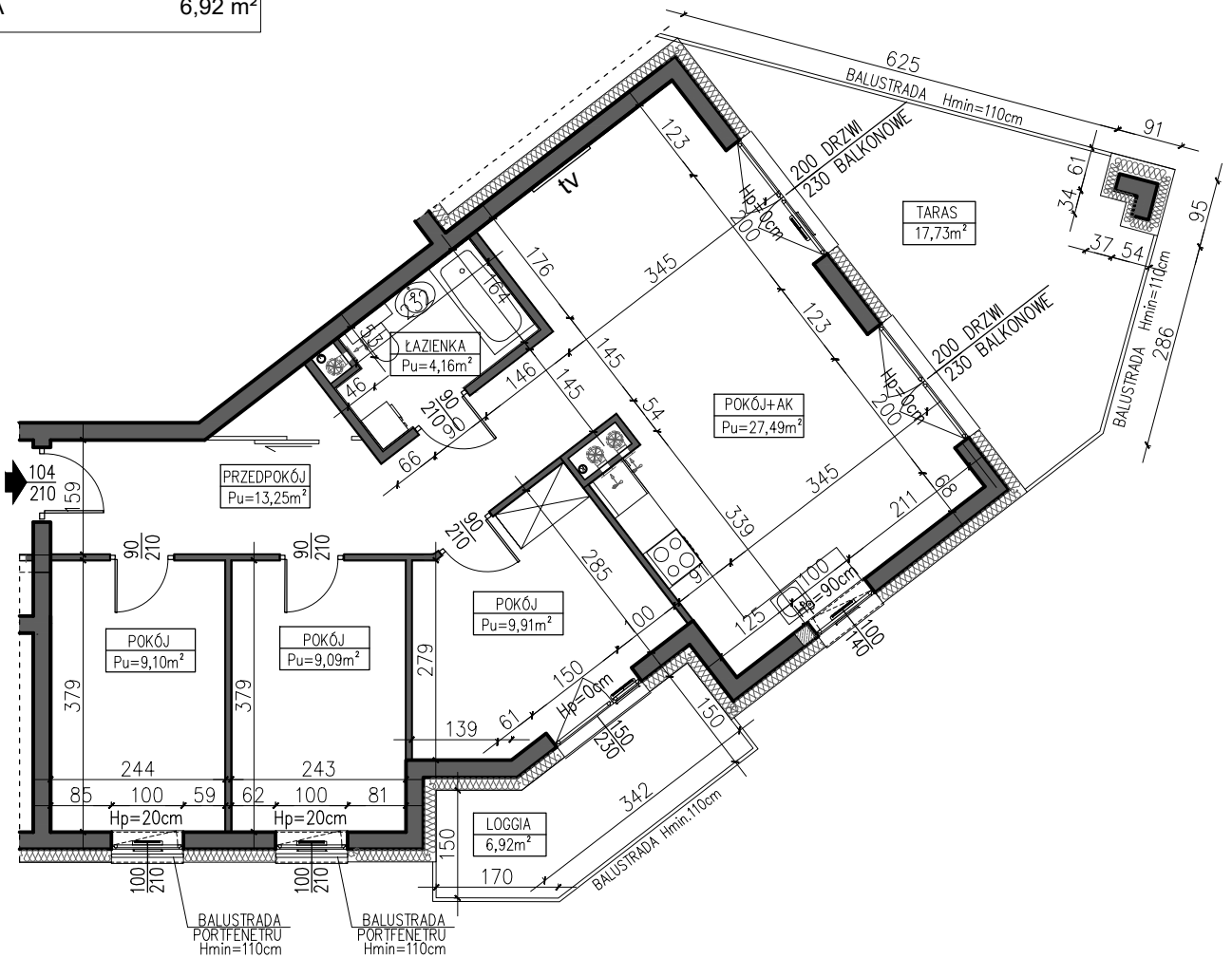


# BUDYNEK MIESZKALNY, WIELORODZINNY UL. CZĘSTOCHOWSKA 82-300 ELBLĄG

|                        |   |                                       |  |                                    |
|------------------------|---|---------------------------------------|--|------------------------------------|
| SKALA:<br><b>1:100</b> | POWIERZCHNIA UŻYTKOWA:<br><b>P<sub>u</sub>=73,00m<sup>2</sup></b> | STRUKTURA MIESZKANIA:<br><b>4P+AK</b> | KLATKA/PIĘTRO:<br><b>KLATKA 3<br/>1 PIĘTRO</b> | NUMER MIESZKANIA:<br><b>M.3.08</b> |
|------------------------|---|---------------------------------------|--|------------------------------------|

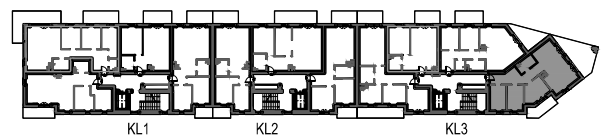
|                 |                      |
|-----------------|----------------------|
| PRZEDPOKÓJ      | 13,26 m <sup>2</sup> |
| ŁAZIENKA        | 4,16 m <sup>2</sup>  |
| POKÓJ           | 9,91 m <sup>2</sup>  |
| POKÓJ           | 9,09 m <sup>2</sup>  |
| POKÓJ           | 9,10 m <sup>2</sup>  |
| POKÓJ Z ANEKSEM | 27,49 m <sup>2</sup> |
| TARAS           | 17,73 m <sup>2</sup> |
| LOGGIA          | 6,92 m <sup>2</sup>  |



AUTOR PROJEKTU :



Uwaga: Niniejsza karta pokazuje układ funkcjonalny wnętrza. Powierzchnie użytkowe uwzględniają wykończenie ścian tynkami (grubości 1.5cm w łazienkach i w pozostałych pomieszczeniach). Zastrzegam możliwość wprowadzenia niewielkich zmian z przyczyn technicznych. Powierzchnie użytkowe podano zgodnie z Rozporządzeniem Ministra Transportu, Budownictwa i Gospodarki Morskiej w sprawie szczegółowego zakresu i formy projektu budowlanego z dnia 25 kwietnia 2012r. (DZ.U. z dnia 27 kwietnia 2012r.) par.11 pkt 2 ppkt 2b (z późn. zmianami) oraz PN-ISO 9836:1997



1 PIĘTRO