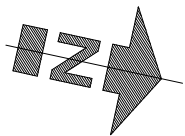
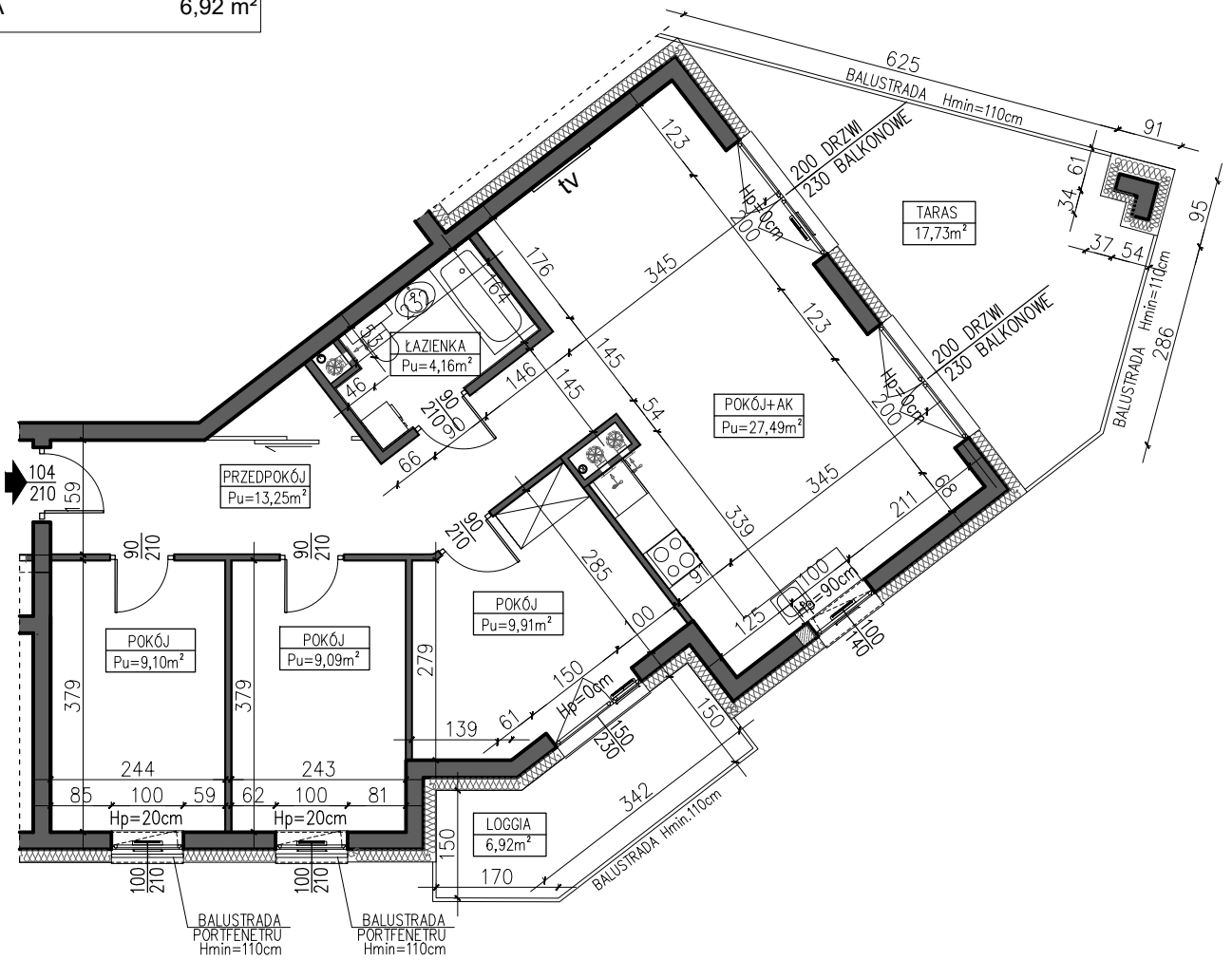


# BUDYNEK MIESZKALNY, WIELORODZINNY UL. CZĘSTOCHOWSKA 82-300 ELBLĄG

SKALA: <b>1:100</b>	POWIERZCHNIA UŻYTKOWA: <b>P<sub>u</sub>=73,00m<sup>2</sup></b>	STRUKTURA MIESZKANIA: <b>4P+AK</b>	KLATKA/PIĘTRO: <b>KLATKA 3 2 PIĘTRO</b>	NUMER MIESZKANIA: <b>M.3.12</b>
------------------------	---	---------------------------------------	--	------------------------------------

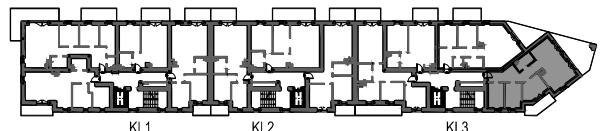
PRZEDPOKÓJ	13,26 m <sup>2</sup>
ŁAZIENKA	4,16 m <sup>2</sup>
POKÓJ	9,91 m <sup>2</sup>
POKÓJ	9,09 m <sup>2</sup>
POKÓJ	9,10 m <sup>2</sup>
POKÓJ Z ANEKSEM	27,49 m <sup>2</sup>
TARAS	17,73 m <sup>2</sup>
LOGGIA	6,92 m <sup>2</sup>



AUTOR PROJEKTU :



Uwaga: Niniejsza karta pokazuje układ funkcjonalny wnętrza. Powierzchnie użytkowe uwzględniają wykończenie ścian tynkami (grubości 1.5cm w łazienkach i w pozostałych pomieszczeniach). Zastrzegam możliwość wprowadzenia niewielkich zmian z przyczyn technicznych. Powierzchnie użytkowe podano zgodnie z Rozporządzeniem Ministra Transportu, Budownictwa i Gospodarki Morskiej w sprawie szczegółowego zakresu i formy projektu budowlanego z dnia 25 kwietnia 2012r. (DZ.U. z dnia 27 kwietnia 2012r.) par.11 pkt 2 ppkt 2b (z późn. zmianami) oraz PN-ISO 9836:1997



2 PIĘTRO