

# BUDYNEK MIESZKALNY, WIELORODZINNY UL. CZĘSTOCHOWSKA 82-300 ELBLĄG

SKALA:

1:100

POWIERZCHNIA UŻYTKOWA:

$P_u=58,78m^2$

STRUKTURA MIESZKANIA:

3P+AK

KLATKA/PIĘTRO:

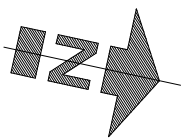
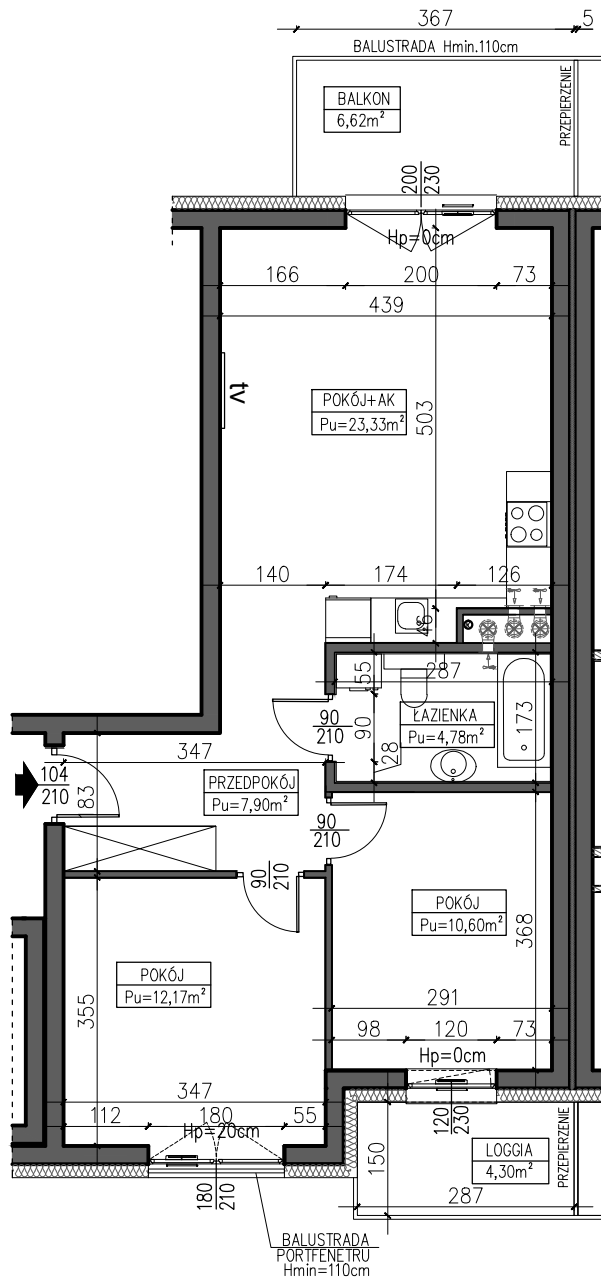
KLATKA 2  
3 PIĘTRO

NUMER MIESZKANIA:

M.2.12

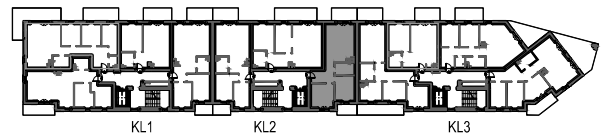
0 50 100 200 300 400 500 [cm]

PRZEDPOKÓJ	7,90 m <sup>2</sup>
ŁAZIENKA	4,78 m <sup>2</sup>
POKÓJ	10,60 m <sup>2</sup>
POKÓJ	12,17 m <sup>2</sup>
POKÓJ Z ANEKSEM	23,33 m <sup>2</sup>
BALKON	6,62 m <sup>2</sup>
LOGGIA	4,30 m <sup>2</sup>



AUTOR PROJEKTU :

**AH** ATELIER  
HOFFMANN  
architekci



KL1 KL2 KL3

3 PIĘTRO

Uwaga: Niniejsza karta pokazuje układ funkcjonalny wnętrza. Powierzchnie użytkowe uwzględniają wykończenie ścian tynkami (grubości 1.5cm w łazienkach i w pozostałych pomieszczeniach). Zastrzegam możliwość wprowadzenia niewielkich zmian z przyczyn technicznych. Powierzchnie użytkowe podano zgodnie z Rozporządzeniem Ministra Transportu, Budownictwa i Gospodarki Morskiej w sprawie szczegółowego zakresu i formy projektu budowlanego z dnia 25 kwietnia 2012r. (DZ.U. z dnia 27 kwietnia 2012r.) par.11 pkt 2 ppkt 2b (z późn. zmianami) oraz PN-ISO 9836:1997