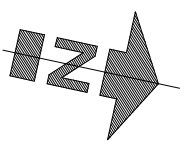
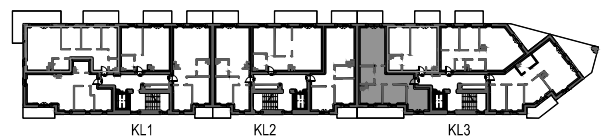
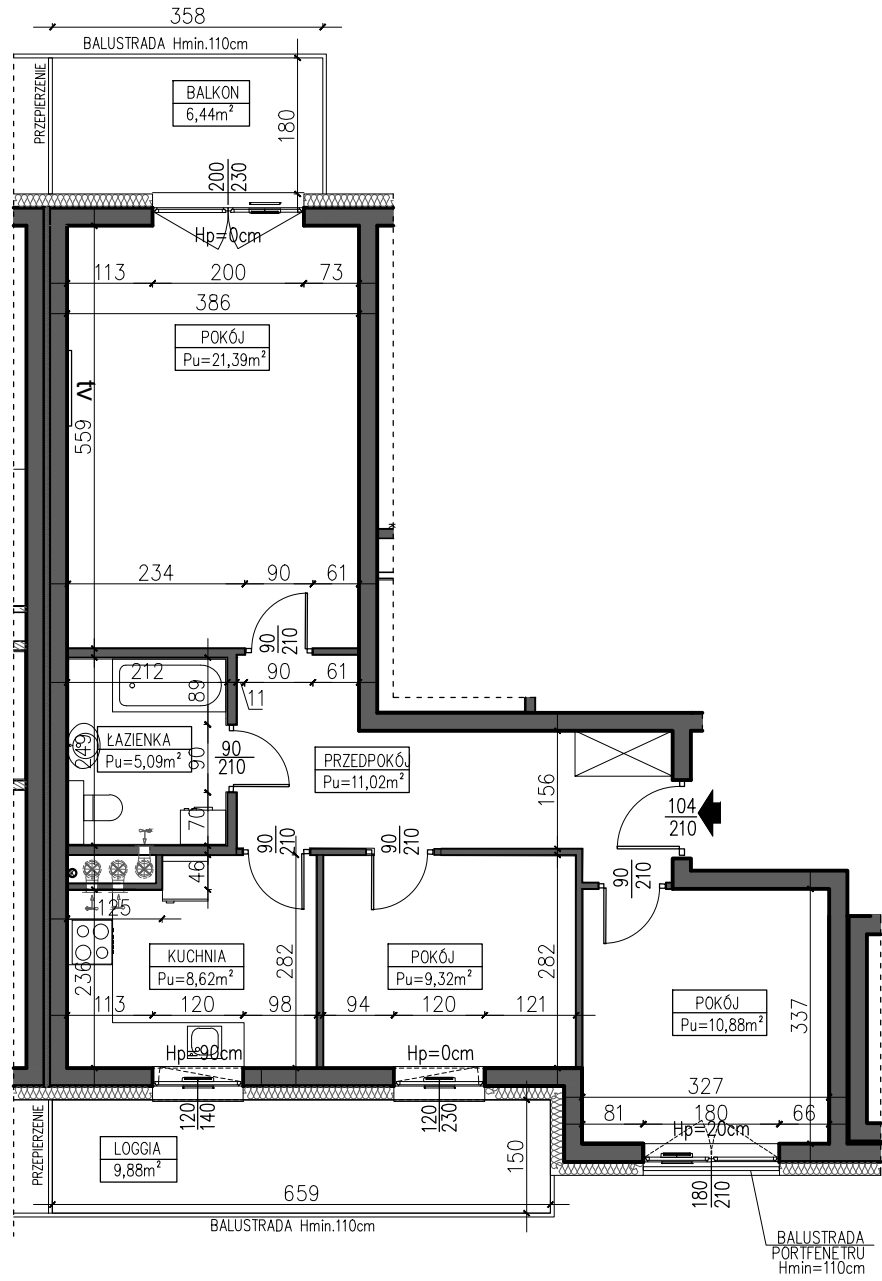


BUDYNEK MIESZKALNY, WIELORODZINNY UL. CZĘSTOCHOWSKA 82-300 ELBLĄG

SKALA: 1:100	POWIERZCHNIA UŻYTKOWA: Pu=66,32m²	STRUKTURA MIESZKANIA: 3P+K	KLATKA/PIĘTRO: KLATKA 3 4 PIĘTRO	NUMER MIESZKANIA: M.3.17
------------------------	--	--------------------------------------	--	------------------------------------

PRZEDPOKÓJ	11,02 m ²
ŁAZIENKA	5,09 m ²
KUCHNIA	8,62 m ²
POKÓJ	9,32 m ²
POKÓJ	10,88 m ²
POKÓJ	21,39 m ²
BALKON	6,44 m ²
LOGGIA	9,88 m ²



AUTOR PROJEKTU :
AH ATELIER
 HOFFMANN
 architektka

Uwaga: Niniejsza karta pokazuje układ funkcjonalny wnętrza. Powierzchnie użytkowe uwzględniają wykończenie ścian tynkami (grubości 1.5cm w łazienkach i w pozostałych pomieszczeniach). Zastrzegam możliwość wprowadzenia niewielkich zmian z przyczyn technicznych. Powierzchnie użytkowe podano zgodnie z Rozporządzeniem Ministra Transportu, Budownictwa i Gospodarki Morskiej w sprawie szczegółowego zakresu i formy projektu budowlanego z dnia 25 kwietnia 2012r. (DZ.U. z dnia 27 kwietnia 2012r.) par.11 pkt 2 ppkt 2b (z późn. zmianami) oraz PN-ISO 9836:1997