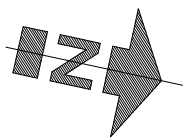
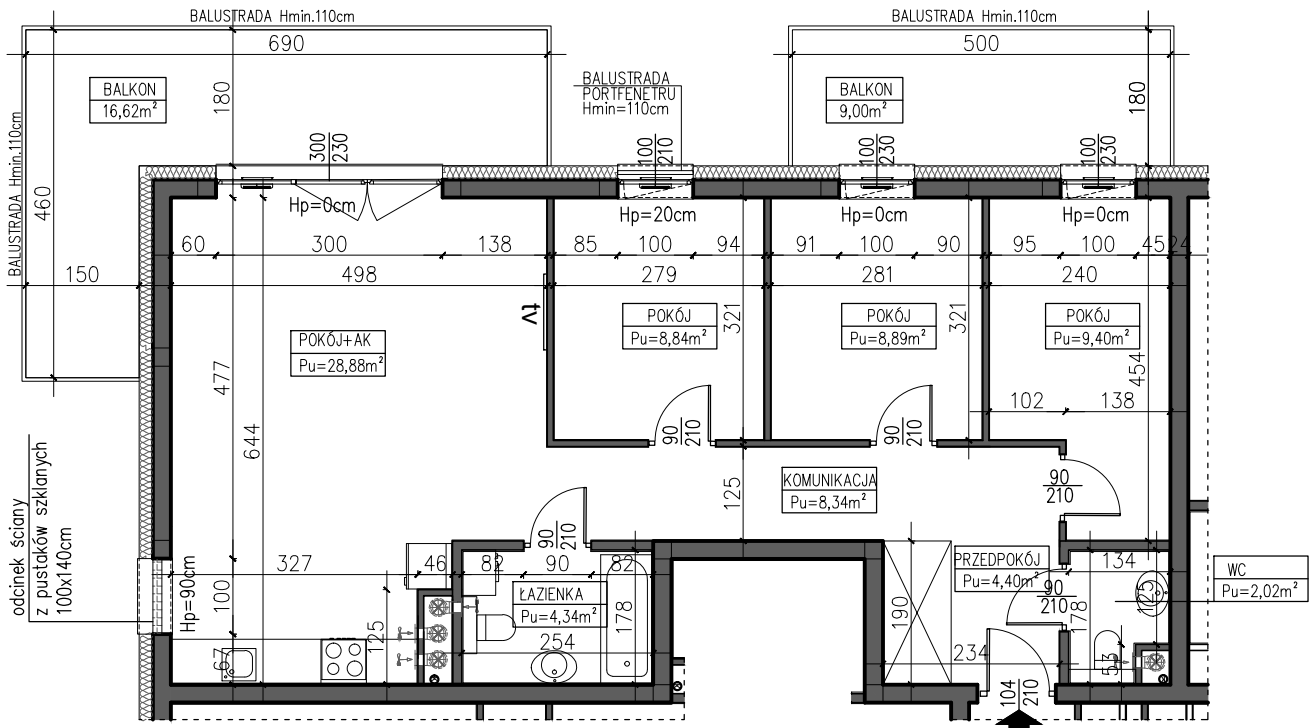


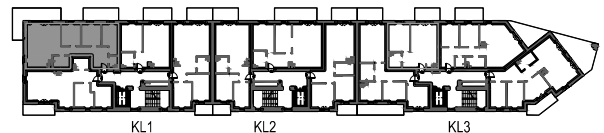
BUDYNEK MIESZKALNY, WIELORODZINNY UL. CZĘSTOCHOWSKA 82-300 ELBLĄG

SKALA: 1:100	POWIERZCHNIA UŻYTKOWA: Pu=75,11m²	STRUKTURA MIESZKANIA: 4P+AK	KLATKA/PIĘTRO: KLATKA 1 5 PIĘTRO	NUMER MIESZKANIA: M.1.22
------------------------	--	---------------------------------------	--	------------------------------------

PRZEDPOKÓJ	4,40 m ²
KOMUNIKACJA	8,34 m ²
WC	2,02 m ²
ŁAZIENKA	4,34 m ²
POKÓJ	8,84 m ²
POKÓJ	8,89 m ²
POKÓJ	9,40 m ²
POKÓJ Z ANEKSEM	28,88 m ²
BALKON	9,00 m ²
BALKON	16,62 m ²



AUTOR PROJEKTU :



KL1 KL2 KL3

5 PIĘTRO

Uwaga: Niniejsza karta pokazuje układ funkcjonalny wnętrza. Powierzchnie użytkowe uwzględniają wykończenie ścian tynkami (grubości 1.5cm w łazienkach i w pozostałych pomieszczeniach). Zastrzegam się możliwości wprowadzenia niewielkich zmian z przyczyn technicznych. Powierzchnie użytkowe podano zgodnie z Rozporządzeniem Ministra Transportu, Budownictwa i Gospodarki Morskiej w sprawie szczegółowego zakresu i formy projektu budowlanego z dnia 25 kwietnia 2012r. (DZ.U. z dnia 27 kwietnia 2012r.) par.11 pkt 2 pkt 2b (z późn. zmianami) oraz PN-ISO 9836:1997