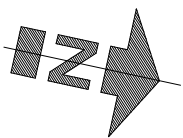
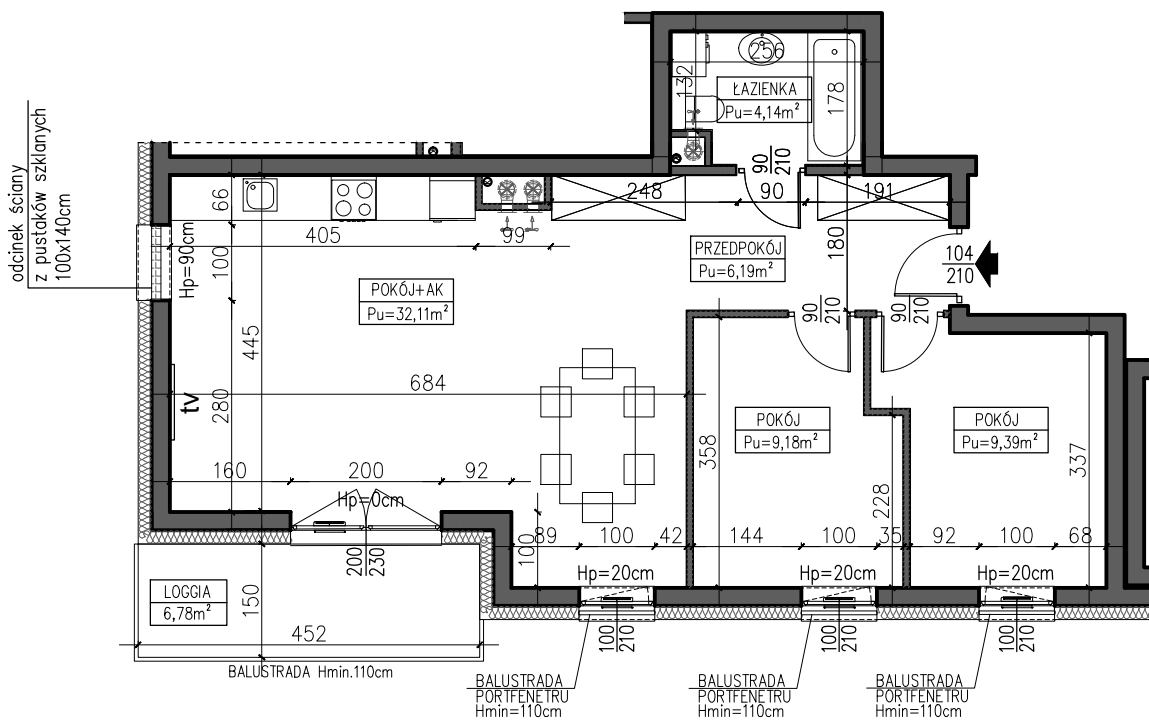


# BUDYNEK MIESZKALNY, WIELORODZINNY UL. CZĘSTOCHOWSKA 82-300 ELBLĄG

SKALA: <b>1:100</b>	POWIERZCHNIA UŻYTKOWA: <b>Pu=61,01m<sup>2</sup></b>	STRUKTURA MIESZKANIA: <b>3P+AK</b>	KLATKA/PIĘTRO: <b>KLATKA 1 6 PIĘTRO</b>	NUMER MIESZKANIA: <b>M.1.25</b>
------------------------	--	---------------------------------------	--	------------------------------------

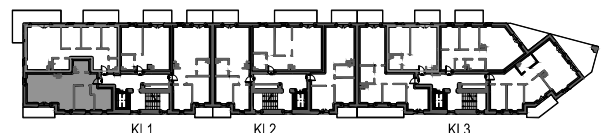
0 50 100 200 300 400 500 [cm]

PRZEDPOKÓJ	6,19 m <sup>2</sup>
ŁAZIENKA	4,14 m <sup>2</sup>
POKÓJ	9,39 m <sup>2</sup>
POKÓJ	9,18 m <sup>2</sup>
POKÓJ Z ANEKSEM	32,11 m <sup>2</sup>
LOGGIA	6,78 m <sup>2</sup>



AUTOR PROJEKTU :

**AH** ATELIER  
HOFFMANN  
architekci



6 PIĘTRO

Uwaga: Niniejsza karta pokazuje układ funkcjonalny wnętrza. Powierzchnie użytkowe uwzględniają wykończenie ścian tynkami (grubości 1.5cm w łazienkach i w pozostałych pomieszczeniach). Zastrzegam się możliwości wprowadzenia niewielkich zmian z przyczyn technicznych. Powierzchnie użytkowe podano zgodnie z Rozporządzeniem Ministra Transportu, Budownictwa i Gospodarki Morskiej w sprawie szczegółowego zakresu i formy projektu budowlanego z dnia 25 kwietnia 2012r. (DZ.U. z dnia 27 kwietnia 2012r.) par.11 pkt 2 ppkt 2b (z późn. zmianami) oraz PN-ISO 9836:1997