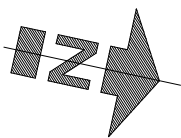
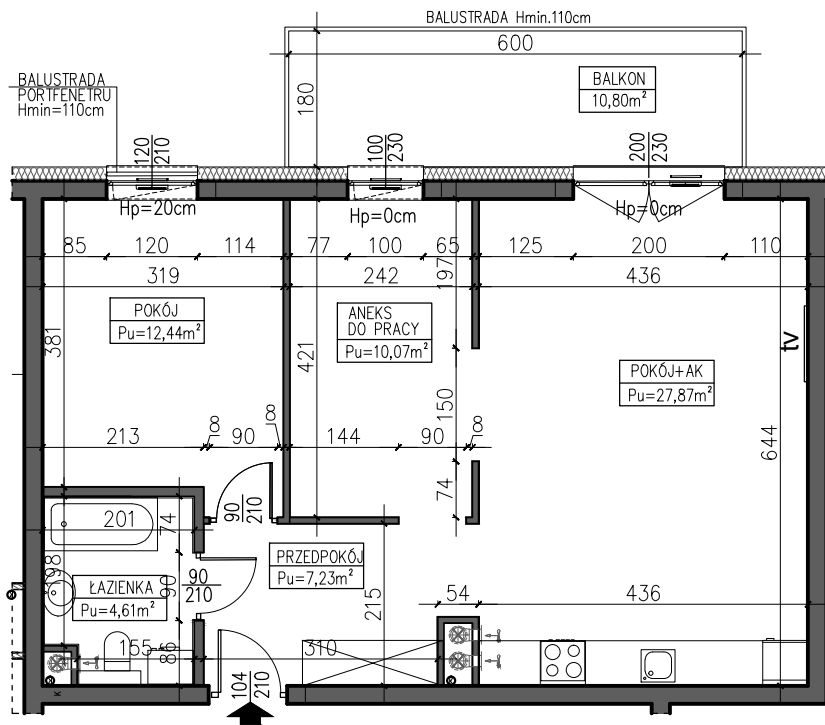


BUDYNEK MIESZKALNY, WIELORODZINNY UL. CZĘSTOCHOWSKA 82-300 ELBLĄG

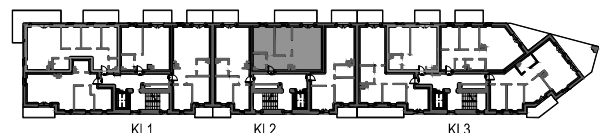
SKALA: 1:100	POWIERZCHNIA UŻYTKOWA: P_u=62,22m²	STRUKTURA MIESZKANIA: 2P+AK+AP	KLATKA/PIĘTRO: KLATKA 2 6 PIĘTRO	NUMER MIESZKANIA: M.2.20
------------------------	---	--	--	------------------------------------

PRZEDPOKÓJ	7,23 m ²
ŁAZIENKA	4,61 m ²
POKÓJ	12,44 m ²
POKÓJ	10,07 m ²
POKÓJ Z ANEKSEM	27,87 m ²
BALKON	10,80 m ²



AUTOR PROJEKTU :

AH ATELIER
HOFFMANN
architekci



6 PIĘTRO

Uwaga: Niniejsza karta pokazuje układ funkcjonalny wnętrza. Powierzchnie użytkowe uwzględniają wykończenie ścian tynkami (grubości 1.5cm w łazienkach i w pozostałych pomieszczeniach). Zastrzegam się możliwości wprowadzenia niewielkich zmian z przyczyn technicznych. Powierzchnie użytkowe podano zgodnie z Rozporządzeniem Ministra Transportu, Budownictwa i Gospodarki Morskiej w sprawie szczegółowego zakresu i formy projektu budowlanego z dnia 25kwietnia 2012r. (DZ.U. z dnia 27kwietnia 2012r.) par.11 pkt 2 ppkt 2b (z późn. zmianami) oraz PN-ISO 9836:1997