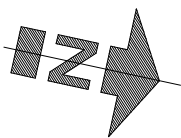
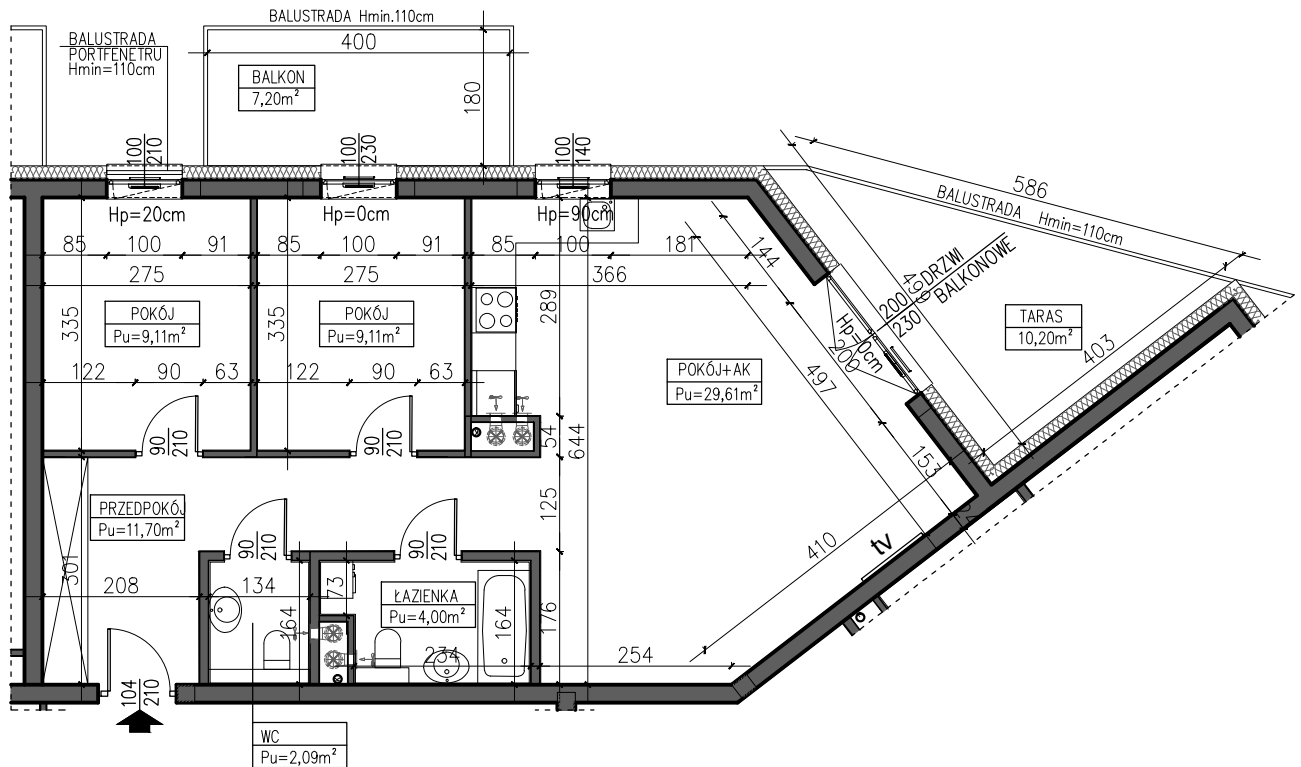


BUDYNEK MIESZKALNY, WIELORODZINNY UL. CZĘSTOCHOWSKA 82-300 ELBLĄG

SKALA: 1:100	Powierzchnia użytkowa: Pu=65,62m²	STRUKTURA MIESZKANIA: 3P+AK	KLATKA/PIĘTRO: KLATKA 3 6 PIĘTRO	NUMER MIESZKANIA: M.3.27
------------------------	--	---------------------------------------	--	------------------------------------

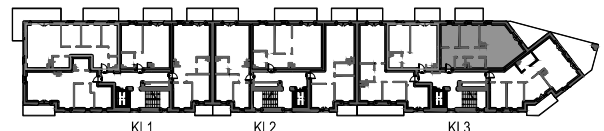
0 50 100 200 300 400 500 [cm]

PRZEDPOKÓJ	11,70 m ²
ŁAZIENKA	4,00 m ²
WC	2,09 m ²
POKÓJ	9,11 m ²
POKÓJ	9,11 m ²
POKÓJ Z ANEKSEM	29,61 m ²
BALKON	7,20 m ²
TARAS	10,20 m ²



AUTOR PROJEKTU :

AH ATELIER
HOFFMANN
architekci



6 PIĘTRO

Uwaga: Niniejsza karta pokazuje układ funkcjonalny wnętrza. Powierzchnie użytkowe uwzględniają wykończenie ścian tynkami (grubości 1.5cm w łazienkach i w pozostałych pomieszczeniach). Zastrzegam możliwość wprowadzenia niewielkich zmian z przyczyn technicznych. Powierzchnie użytkowe podano zgodnie z Rozporządzeniem Ministra Transportu, Budownictwa i Gospodarki Morskiej w sprawie szczegółowego zakresu i formy projektu budowlanego z dnia 25 kwietnia 2012r. (DZ.U. z dnia 27 kwietnia 2012r.) par.11 pkt 2 ppkt 2b (z późn. zmianami) oraz PN-ISO 9836:1997