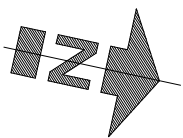
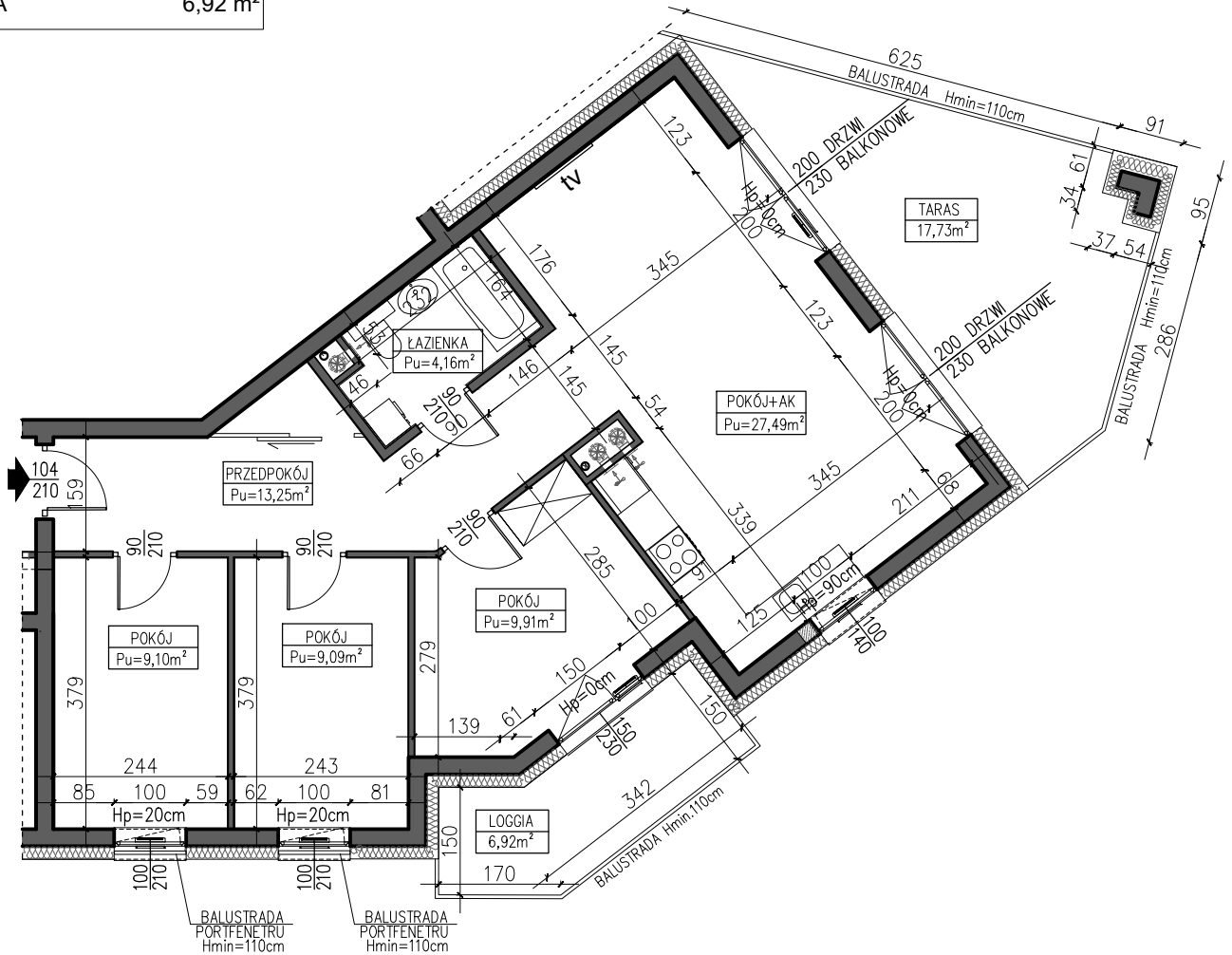


BUDYNEK MIESZKALNY, WIELORODZINNY UL. CZĘSTOCHOWSKA 82-300 ELBLĄG

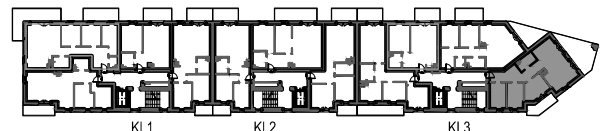
SKALA: 1:100	POWIERZCHNIA UŻYTKOWA: Pu=73,00m²	STRUKTURA MIESZKANIA: 4P+AK	KLATKA/PIĘTRO: KLATKA 3 6 PIĘTRO	NUMER MIESZKANIA: M.3.28
------------------------	--	---------------------------------------	--	------------------------------------

PRZEDPOKÓJ	13,26 m ²
ŁAZIENKA	4,16 m ²
POKÓJ	9,91 m ²
POKÓJ	9,09 m ²
POKÓJ	9,10 m ²
POKÓJ Z ANEKSEM	27,49 m ²
TARAS	17,73 m ²
LOGGIA	6,92 m ²



AUTOR PROJEKTU :

AH ATELIER
HOFFMANN
architekci



6 PIĘTRO

Uwaga: Niniejsza karta pokazuje układ funkcjonalny wnętrza. Powierzchnie użytkowe uwzględniają wykończenie ścian tynkami (grubości 1.5cm w łazienkach i w pozostałych pomieszczeniach). Zastrzegam możliwość wprowadzenia niewielkich zmian z przyczyn technicznych. Powierzchnie użytkowe podane zgodnie z Rozporządzeniem Ministra Transportu, Budownictwa i Gospodarki Morskiej w sprawie szczegółowego zakresu i formy projektu budowlanego z dnia 25 kwietnia 2012r. (DZ.U. z dnia 27 kwietnia 2012r.) par.11 pkt 2 ppkt 2b (z późn. zmianami) oraz PN-ISO 9836:1997