

BUDYNEK MIESZKALNY, WIELORODZINNY UL. CZĘSTOCHOWSKA 82-300 ELBLĄG

SKALA:

1:100

POWIERZCHNIA UŻYTKOWA:

$P_u=83,09m^2$

STRUKTURA MIESZKANIA:

4P+AK

KLATKA/PIĘTRO:

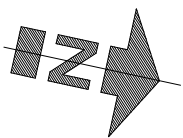
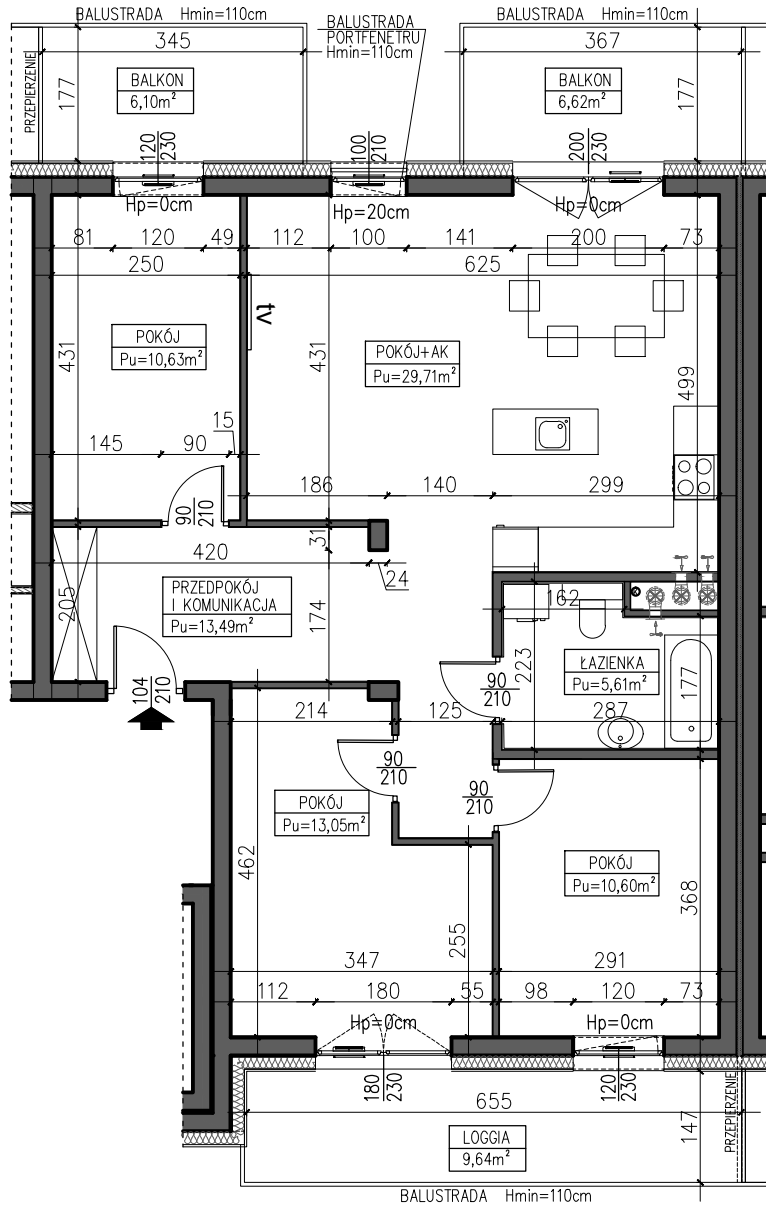
KLATKA 2
7 PIĘTRO

NUMER MIESZKANIA:

M.2.23

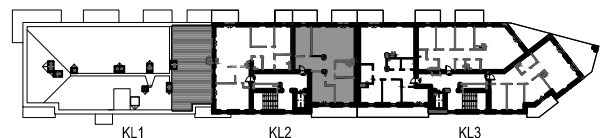
0 50 100 200 300 400 500 [cm]

PRZEDPOKÓJ I KOMUNIKACJA	13,49 m ²
ŁAZIENKA	5,61 m ²
POKÓJ	10,60 m ²
POKÓJ	13,05 m ²
POKÓJ	10,63 m ²
POKÓJ Z ANEKSEM	29,71 m ²
BALKON	6,10 m ²
BALKON	6,62 m ²
LOGGIA	9,64 m ²



AUTOR PROJEKTU :

AH ATELIER
HOFFMANN
architekci



7 PIĘTRO

Uwaga: Niniejsza karta pokazuje układ funkcjonalny wnętrza. Powierzchnie użytkowe uwzględniają wykończenie ścian tynkami (grubości 1.5cm w łazienkach i w pozostałych pomieszczeniach). Zastrzegam się możliwości wprowadzenia niewielkich zmian z przyczyn technicznych. Powierzchnie użytkowe podano zgodnie z Rozporządzeniem Ministra Transportu, Budownictwa i Gospodarki Morskiej w sprawie szczegółowego zakresu i formy projektu budowlanego z dnia 25 kwietnia 2012r. (DZ.U. z dnia 27 kwietnia 2012r.) par.11 pkt 2 ppkt 2b (z późn. zmianami) oraz PN-ISO 9836:1997