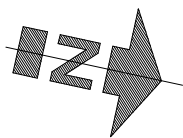
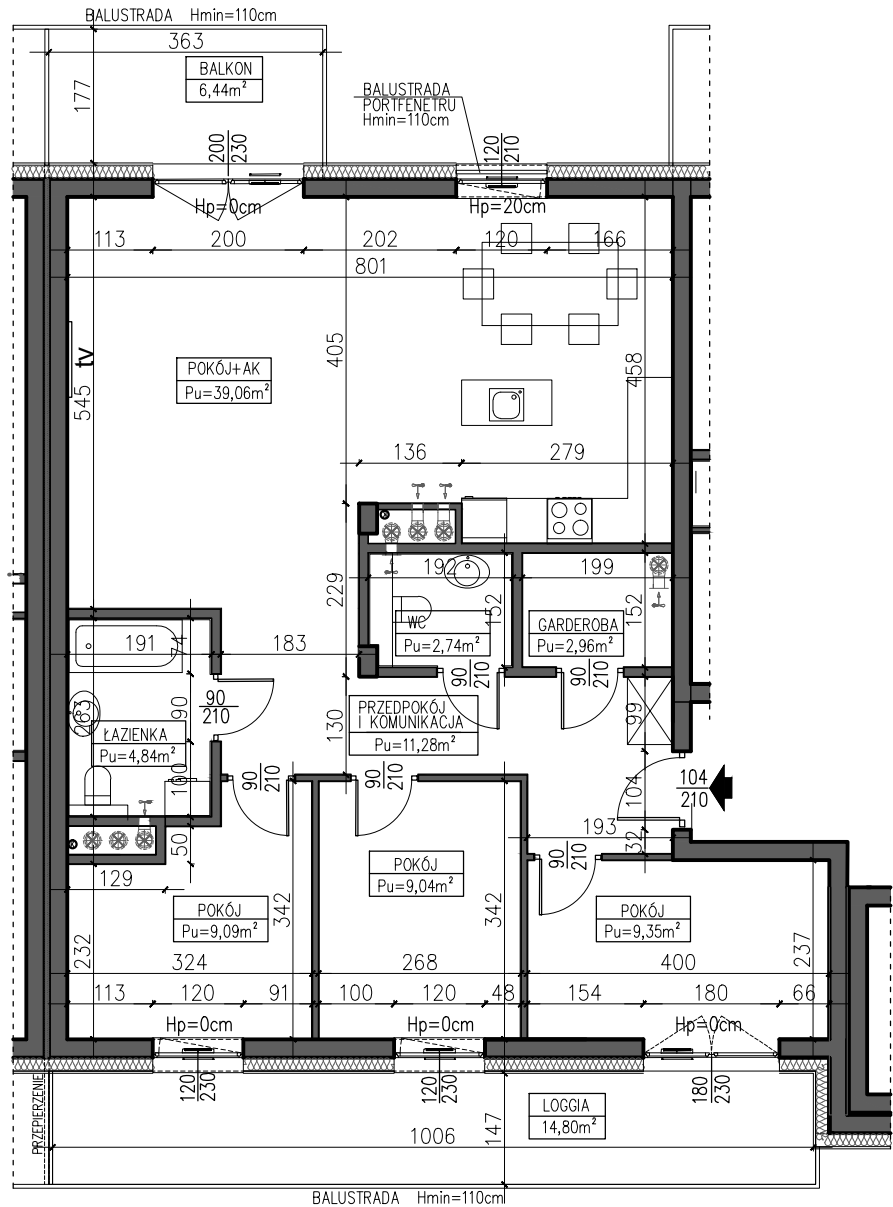


BUDYNEK MIESZKALNY, WIELORODZINNY UL. CZĘSTOCHOWSKA 82-300 ELBLĄG

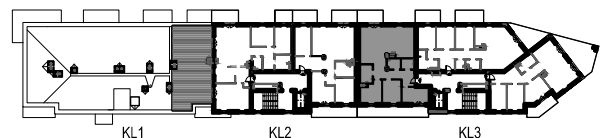
SKALA: 1:100	POWIERZCHNIA UŻYTKOWA: Pu=88,36m²	STRUKTURA MIESZKANIA: 4P+AK	KLATKA/PIĘTRO: KLATKA 3 7 PIĘTRO	NUMER MIESZKANIA: M.3.29
------------------------	--	---------------------------------------	--	------------------------------------

PRZEDPOKÓJ I KOMUNIKACJA	11,28 m ²
ŁAZIENKA	4,84 m ²
WC	2,74 m ²
GARDEROBA	2,96 m ²
POKÓJ	9,35 m ²
POKÓJ	9,04 m ²
POKÓJ	9,09 m ²
POKÓJ Z ANEKSEM	39,06 m ²
BALKON	6,44 m ²
LOGGIA	14,80 m ²



AUTOR PROJEKTU :

AH ATELIER
HOFFMANN
architekci



7 PIĘTRO

Uwaga: Niniejsza karta pokazuje układ funkcjonalny wnętrza. Powierzchnie użytkowe uwzględniają wykończenie ścian tynkami (grubości 1.5cm w łazienkach i w pozostałych pomieszczeniach). Zastrzegam możliwość wprowadzenia niewielkich zmian z przyczyn technicznych. Powierzchnie użytkowe podano zgodnie z Rozporządzeniem Ministra Transportu, Budownictwa i Gospodarki Morskiej w sprawie szczegółowego zakresu i formy projektu budowlanego z dnia 25 kwietnia 2012r. (DZ.U. z dnia 27 kwietnia 2012r.) par.11 pkt 2 ppkt 2b (z późn. zmianami) oraz PN-ISO 9836:1997