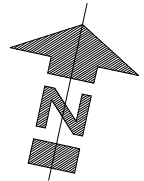
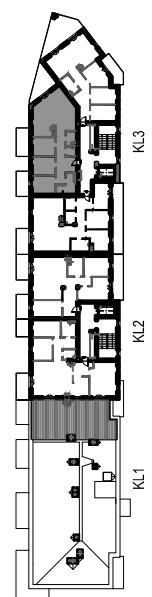
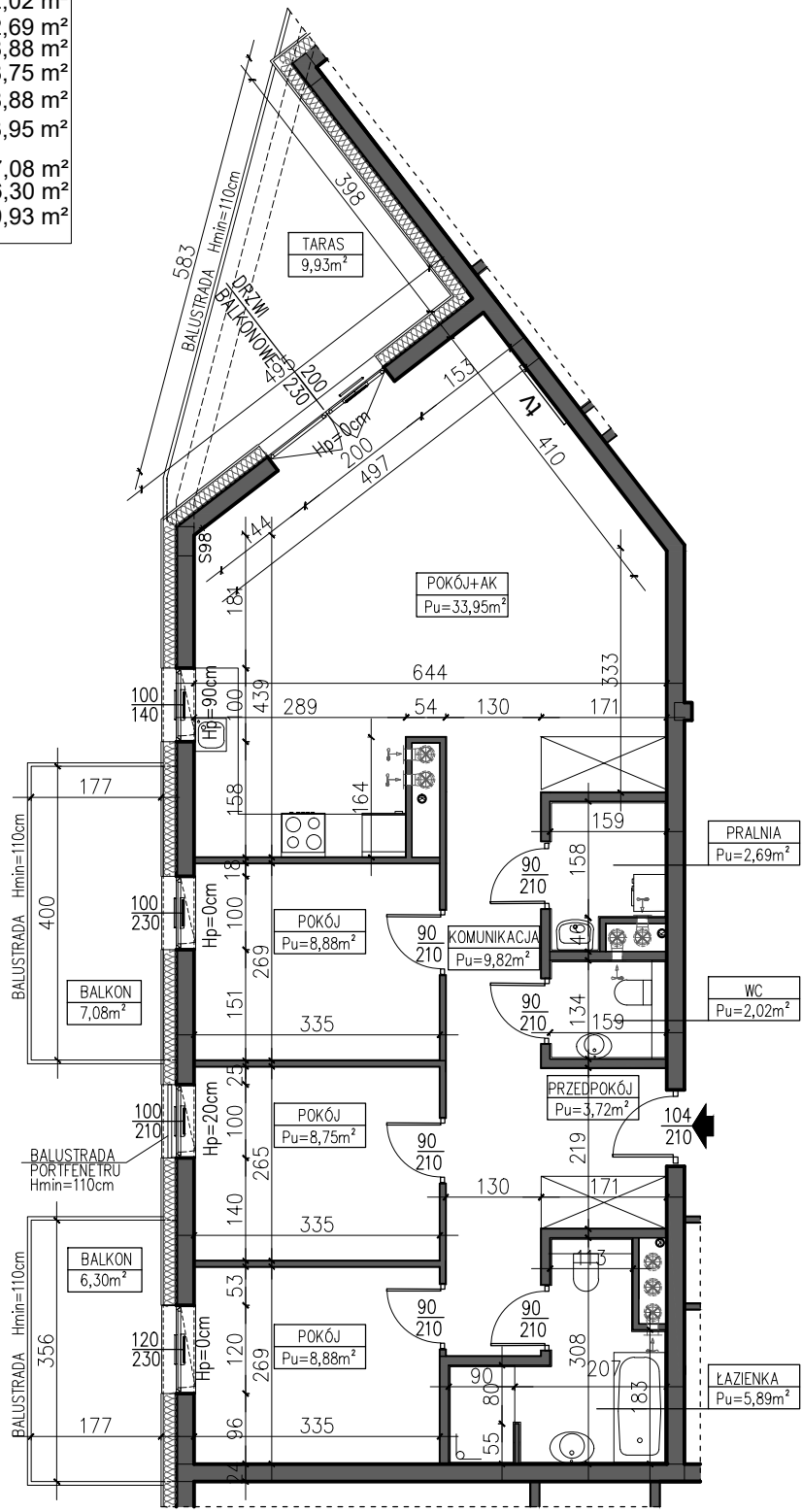


BUDYNEK MIESZKALNY, WIELORODZINNY UL. CZĘSTOCHOWSKA 82-300 ELBLĄG

SKALA: 1:100	POWIERZCHNIA UŻYTKOWA: Pu=84,60m²	STRUKTURA MIESZKANIA: 4P+AK	KLATKA/PIĘTRO: KLATKA 3 7 PIĘTRO	NUMER MIESZKANIA: M.3.30
------------------------	--	---------------------------------------	--	------------------------------------

PRZEDPOKÓJ	3,72 m ²
KOMUNIKACJA	9,82 m ²
ŁAZIENKA	5,89 m ²
WC	2,02 m ²
PRALNIA	2,69 m ²
POKÓJ	8,88 m ²
POKÓJ	8,75 m ²
POKÓJ	8,88 m ²
POKÓJ Z ANEKSEM	33,95 m ²
BALKON	7,08 m ²
BALKON	6,30 m ²
TARAS	9,93 m ²



AUTOR PROJEKTU :



7 PIĘTRO

Uwaga: Niniejsza karta pokazuje układ funkcjonalny wnętrza. Powierzchnie użytkowe uwzględniają wykończenie ścian tynkami (grubości 1.5cm w łazienkach i w pozostałych pomieszczeniach). Zastrzegam się możliwości wprowadzenia niewielkich zmian z przyczyn technicznych. Powierzchnie użytkowe podano zgodnie z Rozporządzeniem Ministra Transportu, Budownictwa i Gospodarki Morskiej w sprawie szczegółowego zakresu i formy projektu budowlanego z dnia 25kwietnia 2012r. (DZ.U. z dnia 27kwietnia 2012r.) par.11 pkt 2 ppkt 2b (z późn. zmianami) oraz PN-ISO 9836:1997