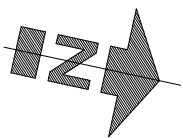
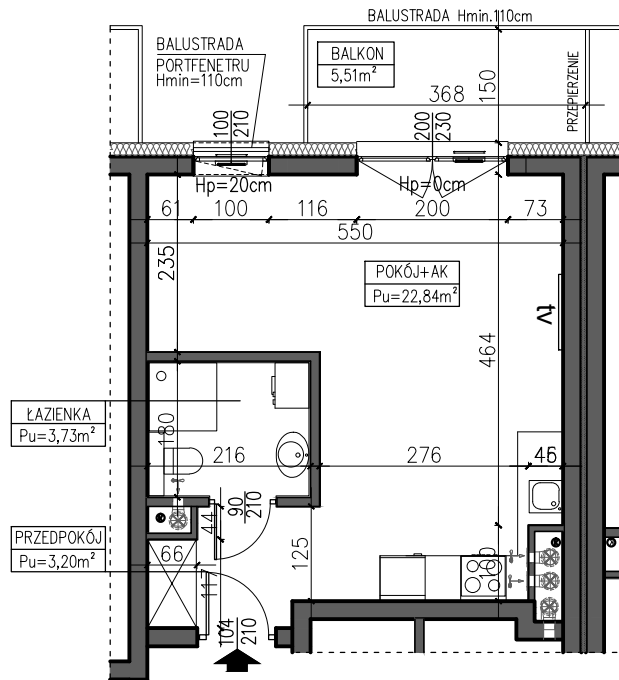


BUDYNEK MIESZKALNY, WIELORODZINNY UL. CZĘSTOCHOWSKA 82-300 ELBLĄG

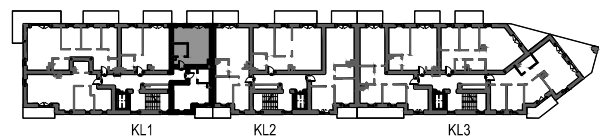
SKALA: 1:100	POWIERZCHNIA UŻYTKOWA: Pu=29,77m²	STRUKTURA MIESZKANIA: 1P+AK	KLATKA/PIĘTRO: KLATKA 1 3 PIĘTRO	NUMER MIESZKANIA: M.1.16/2
------------------------	--	---------------------------------------	--	--------------------------------------

PRZEDPOKÓJ	3,20 m ²
ŁAZIENKA	3,73 m ²
POKÓJ Z ANEKSEM	22,84 m ²
BALKON	5,51 m ²



AUTOR PROJEKTU :

AH ATELIER
HOFFMANN
architekci



KL1 KL2 KL3

3 PIĘTRO

Uwaga: Niniejsza karta pokazuje układ funkcjonalny wnętrza. Powierzchnie użytkowe uwzględniają wykończenie ścian tynkami (grubości 1.5cm w łazienkach i w pozostałych pomieszczeniach). Zastrzegam możliwość wprowadzenia niewielkich zmian z przyczyn technicznych. Powierzchnie użytkowe podano zgodnie z Rozporządzeniem Ministra Transportu, Budownictwa i Gospodarki Morskiej w sprawie szczegółowego zakresu i formy projektu budowlanego z dnia 25 kwietnia 2012r. (DZ.U. z dnia 27 kwietnia 2012r.) par.11 pkt 2 ppkt 2b (z późn. zmianami) oraz PN-ISO 9836:1997