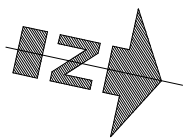
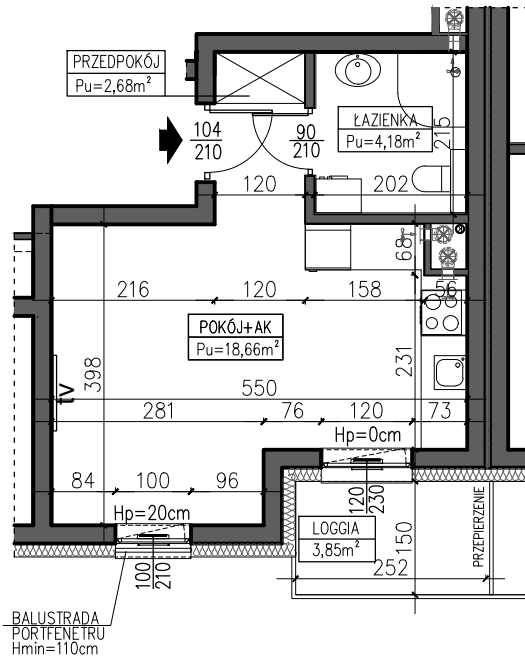


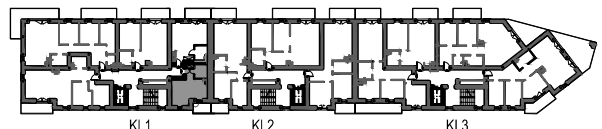
# BUDYNEK MIESZKALNY, WIELORODZINNY UL. CZĘSTOCHOWSKA 82-300 ELBLĄG

SKALA: <b>1:100</b>	POWIERZCHNIA UŻYTKOWA: <b>P<sub>u</sub>=25,52m<sup>2</sup></b>	STRUKTURA MIESZKANIA: <b>1P+AK</b>	KLATKA/PIĘTRO: <b>KLATKA 1 2 PIĘTRO</b>	NUMER MIESZKANIA: <b>M.1.12/1</b>
------------------------	---	---------------------------------------	--	--------------------------------------

PRZEDPOKÓJ	2,68 m <sup>2</sup>
ŁAZIENKA	4,18 m <sup>2</sup>
POKÓJ Z ANEKSEM	18,66 m <sup>2</sup>
LOGGIA	3,85 m <sup>2</sup>



AUTOR PROJEKTU :



2 PIĘTRO

Uwaga: Niniejsza karta pokazuje układ funkcjonalny wnętrza. Powierzchnie użytkowe uwzględniają wykończenie ścian tynkami (grubości 1.5cm w łazienkach i w pozostałych pomieszczeniach). Zastrzegam się możliwość wprowadzenia niewielkich zmian z przyczyn technicznych. Powierzchnie użytkowe podano zgodnie z Rozporządzeniem Ministra Transportu, Budownictwa i Gospodarki Morskiej w sprawie szczegółowego zakresu i formy projektu budowlanego z dnia 25 kwietnia 2012r. (DZ.U. z dnia 27 kwietnia 2012r.) par.11 pkt 2 ppkt 2b (z późn. zmianami) oraz PN-ISO 9836:1997