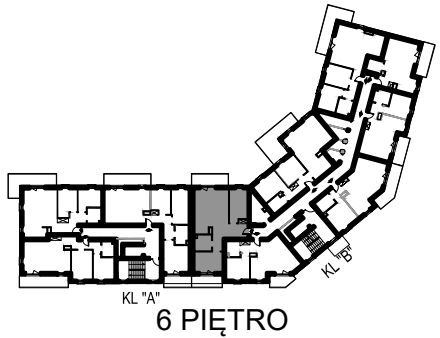
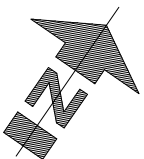
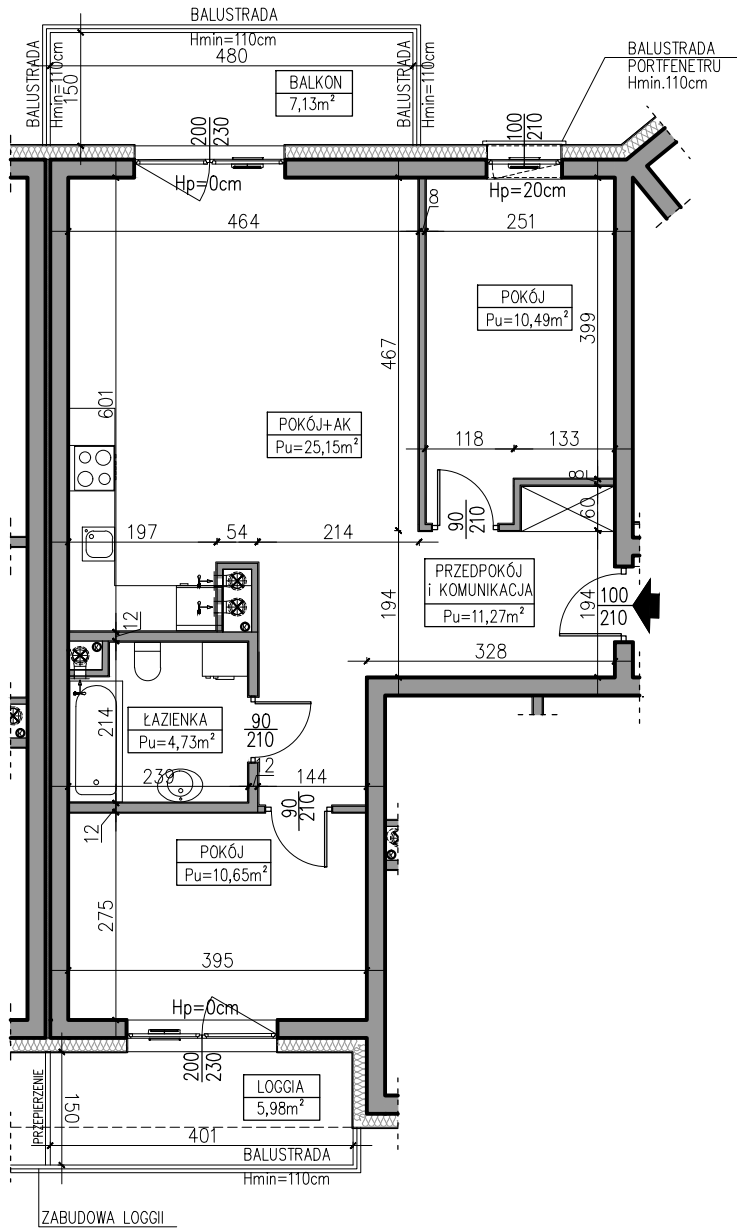


BUDYNEK MIESZKALNY, WIELORODZINNY UL. KRÓLEWIECKA 201 82-300 ELBLĄG

SKALA: 1:100	POWIERZCHNIA UŻYTKOWA: Pu=62,28m²	STRUKTURA MIESZKANIA: 3P+AK	KLATKA/PIĘTRO: KLATKA B 6 PIĘTRO	NUMER MIESZKANIA: M.64
------------------------	--	---------------------------------------	--	----------------------------------

PRZEDPOKÓJ i KOMUNIKACJA	11,27m ²
ŁAZIENKA	4,73m ²
POKÓJ	10,65m ²
POKÓJ	10,49m ²
POKÓJ Z ANEKSEM	25,15m ²
BALKON	7,13m ²
LOGGIA	5,98m ²



AUTOR PROJEKTU :
AH ATELIER
 HOFFMANN
 architektura

Uwaga: Niniejsza karta pokazuje układ funkcjonalny wnętrza. Powierzchnie użytkowe uwzględniają wykończenie ścian tynkami (grubości 1.5cm w łazienkach i w pozostałych pomieszczeniach). Zastrzegam możliwość wprowadzenia niewielkich zmian z przyczyn technicznych. Powierzchnie użytkowe podano zgodnie z Rozporządzeniem Ministra Transportu, Budownictwa i Gospodarki Morskiej w sprawie szczegółowego zakresu i formy projektu budowlanego z dnia 25kwietnia 2012r. (DZ.U. z dnia 27kwietnia 2012r.) par.11 pkt 2 ppkt 2b (z późn. zmianami) oraz PN-ISO 9836:1997