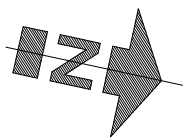
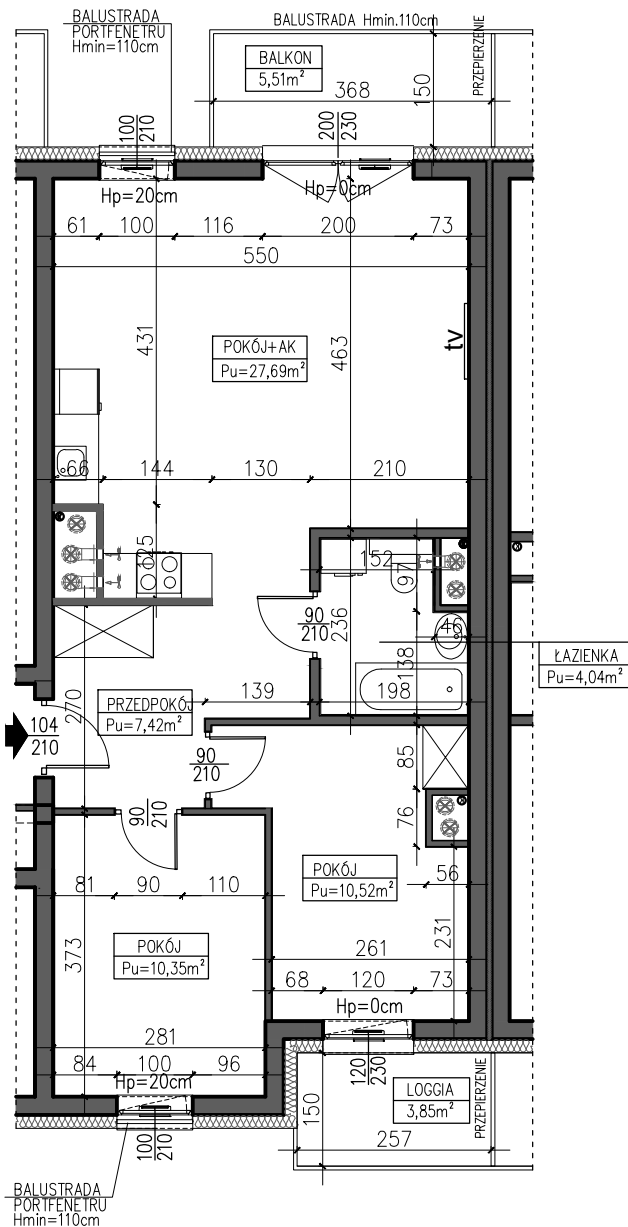


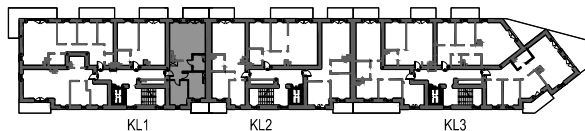
BUDYNEK MIESZKALNY, WIELORODZINNY UL. CZĘSTOCHOWSKA 82-300 ELBLĄG

SKALA: 1:100	POWIERZCHNIA UŻYTKOWA: Pu=60,02m²	STRUKTURA MIESZKANIA: 3P+AK	KLATKA/PIĘTRO: KLATKA 1 5 PIĘTRO	NUMER MIESZKANIA: M.1.24
------------------------	--------------------------------------------------------	---------------------------------------	------------------------------------------------	------------------------------------

PRZEDPOKÓJ	7,42 m ²
ŁAZIENKA	4,04 m ²
POKÓJ	10,52 m ²
POKÓJ	10,35 m ²
POKÓJ Z ANEKSEM	27,69 m ²
BALKON	5,51 m ²
LOGGIA	3,85 m ²



AUTOR PROJEKTU :



KL1 KL2 KL3

5 PIĘTRO

Uwaga: Niniejsza karta pokazuje układ funkcjonalny wnętrza. Powierzchnie użytkowe uwzględniają wykończenie ścian tynkami (grubości 1.5cm w łazienkach i w pozostałych pomieszczeniach). Zastrzegam się możliwość wprowadzenia niewielkich zmian z przyczyn technicznych. Powierzchnie użytkowe podano zgodnie z Rozporządzeniem Ministra Transportu, Budownictwa i Gospodarki Morskiej w sprawie szczegółowego zakresu i formy projektu budowlanego z dnia 25kwietnia 2012r. (DZ.U. z dnia 27kwietnia 2012r.) par.11 pkt 2 ppkt 2b (z późn. zmianami) oraz PN-ISO 9836:1997