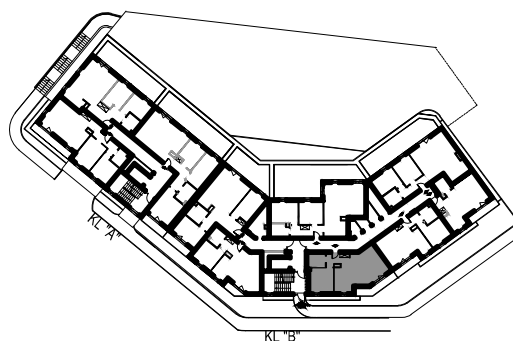
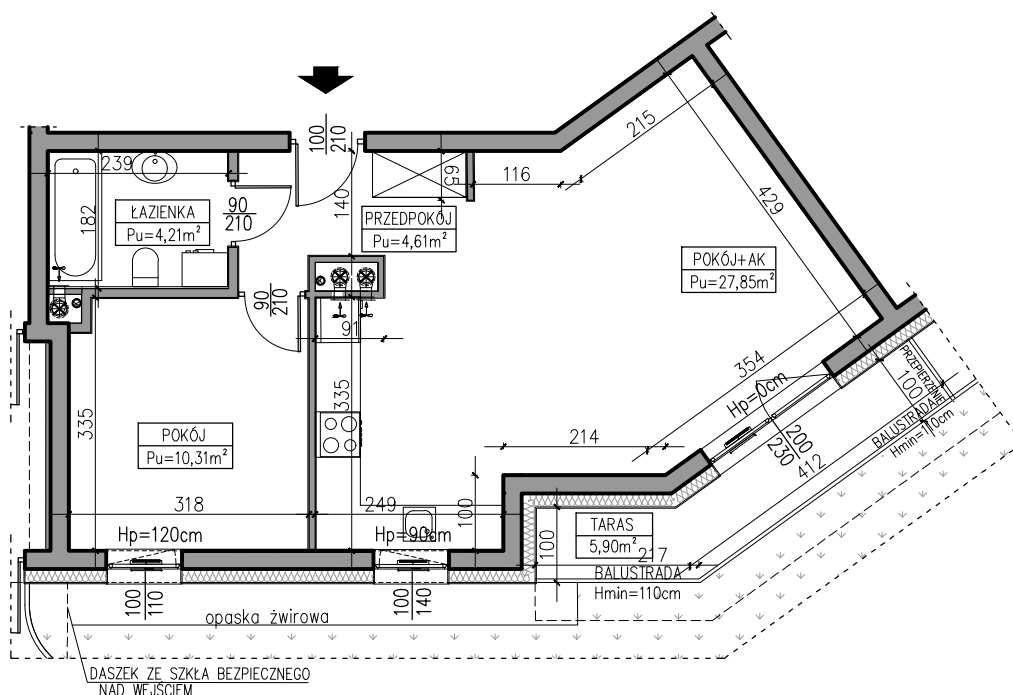


BUDYNEK MIESZKALNY, WIELORODZINNY UL. KRÓLEWIECKA 201 82-300 ELBLĄG

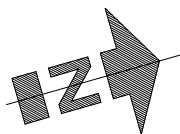
SKALA: 1:100	POWIERZCHNIA UŻYTKOWA: Pu=46,98m²	STRUKTURA MIESZKANIA: 2P+AK	KLATKA/PIĘTRO: KLATKA B PARTER	NUMER MIESZKANIA: M.9
------------------------	--	---------------------------------------	--	---------------------------------

0 50 100 200 300 400 500 [cm]

PRZEDPOKÓJ	4,61m ²
ŁAZIENKA	4,21m ²
POKÓJ	10,31m ²
POKÓJ Z ANEKSEM	27,85m ²
TARAS	5,90 m ²



PARTER



AUTOR PROJEKTU :

AH ATELIER
HOFFMANN
architekci

Uwaga: Niniejsza karta pokazuje układ funkcjonalny wnętrza. Powierzchnie użytkowe uwzględniają wykończenie ścian tynkami (grubości 1.5cm w łazienkach i w pozostałych pomieszczeniach). Zastrzegam się możliwość wprowadzenia niewielkich zmian z przyczyn technicznych. Powierzchnie użytkowe podano zgodnie z Rozporządzeniem Ministra Transportu, Budownictwa i Gospodarki Morskiej w sprawie szczegółowego zakresu i formy projektu budowlanego z dnia 25kwietnia 2012r. (DZ.U. z dnia 27kwietnia 2012r.) par.11 pkt 2 ppkt 2b (z późn. zmianami) oraz PN-ISO 9836:1997