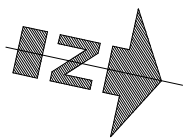
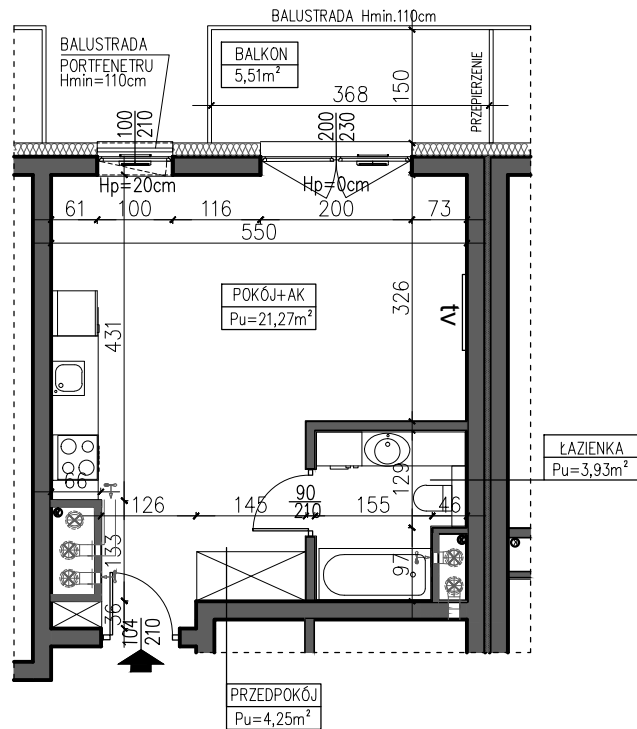


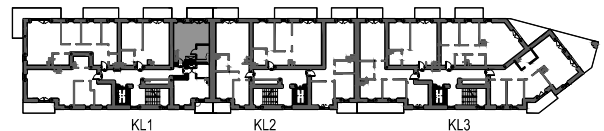
# BUDYNEK MIESZKALNY, WIELORODZINNY UL. CZĘSTOCHOWSKA 82-300 ELBLĄG

SKALA: <b>1:100</b>	POWIERZCHNIA UŻYTKOWA: <b>P<sub>u</sub>=29,45m<sup>2</sup></b>	STRUKTURA MIESZKANIA: <b>1P+AK</b>	KLATKA/PIĘTRO: <b>KLATKA 1 3 PIĘTRO</b>	NUMER MIESZKANIA: <b>M.1.16/2</b>
------------------------	---	---------------------------------------	--	--------------------------------------

PRZEDPOKÓJ	4,25 m <sup>2</sup>
ŁAZIENKA	3,93 m <sup>2</sup>
POKÓJ Z ANEKSEM	21,27 m <sup>2</sup>
BALKON	5,51 m <sup>2</sup>



AUTOR PROJEKTU :



3 PIĘTRO

Uwaga: Niniejsza karta pokazuje układ funkcjonalny wnętrza. Powierzchnie użytkowe uwzględniają wykończenie ścian tynkami (grubości 1.5cm w łazienkach i w pozostałych pomieszczeniach). Zastrzegam możliwość wprowadzenia niewielkich zmian z przyczyn technicznych. Powierzchnie użytkowe podano zgodnie z Rozporządzeniem Ministra Transportu, Budownictwa i Gospodarki Morskiej w sprawie szczegółowego zakresu i formy projektu budowlanego z dnia 25kwietnia 2012r. (DZ.U. z dnia 27kwietnia 2012r.) par.11 pkt 2 ppkt 2b (z późn. zmianami) oraz PN-ISO 9836:1997