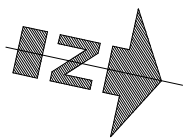
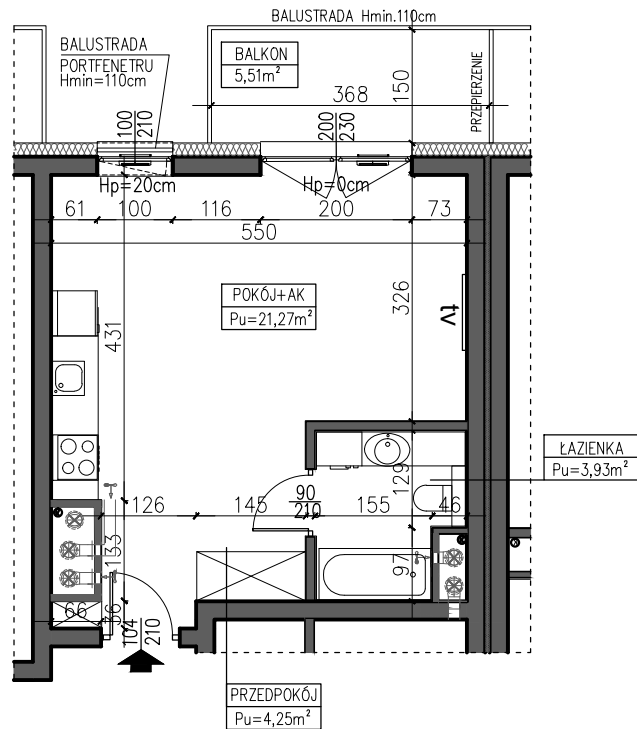


BUDYNEK MIESZKALNY, WIELORODZINNY UL. CZĘSTOCHOWSKA 82-300 ELBLĄG

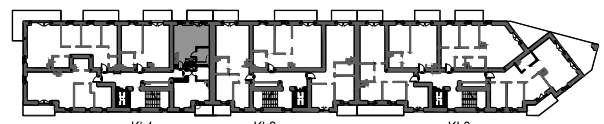
SKALA: 1:100	POWIERZCHNIA UŻYTKOWA: P_u=29,45m²	STRUKTURA MIESZKANIA: 1P+AK	KLATKA/PIĘTRO: KLATKA 1 2 PIĘTRO	NUMER MIESZKANIA: M.1.12/2
------------------------	---	---------------------------------------	--	--------------------------------------

0 50 100 200 300 400 500 [cm]

PRZEDPOKÓJ	4,25 m ²
ŁAZIENKA	3,93 m ²
POKÓJ Z ANEKSEM	21,27 m ²
BALKON	5,51 m ²



AUTOR PROJEKTU :



2 PIĘTRO

Uwaga: Niniejsza karta pokazuje układ funkcjonalny wnętrza. Powierzchnie użytkowe uwzględniają wykończenie ścian tynkami (grubości 1.5cm w łazienkach i w pozostałych pomieszczeniach). Zastrzegam się możliwość wprowadzenia niewielkich zmian z przyczyn technicznych. Powierzchnie użytkowe podano zgodnie z Rozporządzeniem Ministra Transportu, Budownictwa i Gospodarki Morskiej w sprawie szczegółowego zakresu i formy projektu budowlanego z dnia 25kwietnia 2012r. (DZ.U. z dnia 27kwietnia 2012r.) par.11 pkt 2 ppkt 2b (z późn. zmianami) oraz PN-ISO 9836:1997