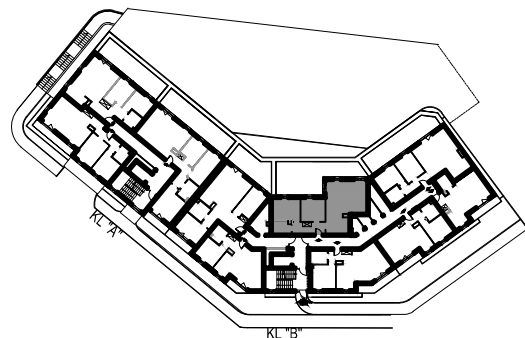
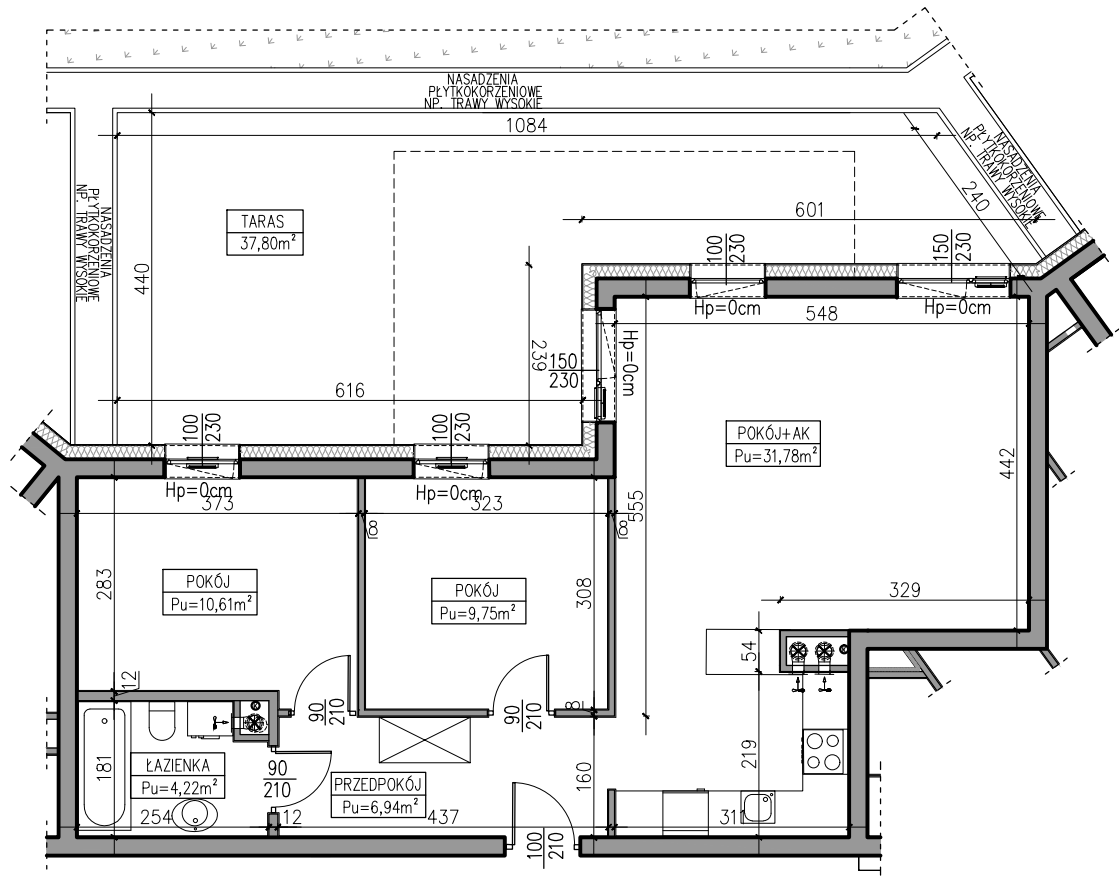


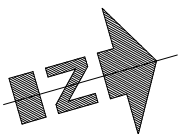
# BUDYNEK MIESZKALNY, WIELORODZINNY UL. KRÓLEWIECKA 201 82-300 ELBLĄG

SKALA: <b>1:100</b>	POWIERZCHNIA UŻYTKOWA: <b>Pu=62,30m<sup>2</sup></b>	STRUKTURA MIESZKANIA: <b>3P+AK</b>	KLATKA/PIĘTRO: <b>KLATKA B PARTER</b>	NUMER MIESZKANIA: <b>M.5</b>
------------------------	--	---------------------------------------	--	---------------------------------

PRZEDPOKÓJ	6,94m <sup>2</sup>
ŁAZIENKA	4,22m <sup>2</sup>
POKÓJ	10,61m <sup>2</sup>
POKÓJ	9,75m <sup>2</sup>
POKÓJ Z ANEKSEM	31,78m <sup>2</sup>
TARAS	37,80 m <sup>2</sup>



PARTER



AUTOR PROJEKTU :



Uwaga: Niniejsza karta pokazuje układ funkcjonalny wnętrza. Powierzchnie użytkowe uwzględniają wykończenie ścian tynkami (grubości 1.5cm w łazienkach i w pozostałych pomieszczeniach). Zastrzegam możliwość wprowadzenia niewielkich zmian z przyczyn technicznych. Powierzchnie użytkowe podano zgodnie z Rozporządzeniem Ministra Transportu, Budownictwa i Gospodarki Morskiej w sprawie szczegółowego zakresu i formy projektu budowlanego z dnia 25kwietnia 2012r. (DZ.U. z dnia 27kwietnia 2012r.) par.11 pkt 2 ppkt 2b (z późn. zmianami) oraz PN-ISO 9836:1997