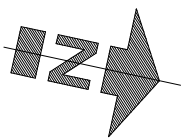
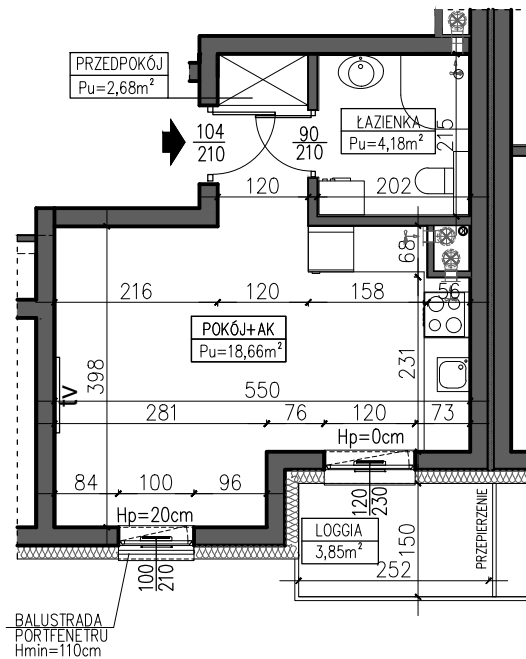


BUDYNEK MIESZKALNY, WIELORODZINNY UL. CZĘSTOCHOWSKA 82-300 ELBLĄG

SKALA: 1:100	POWIERZCHNIA UŻYTKOWA: P_u=25,52m²	STRUKTURA MIESZKANIA: 1P+AK	KLATKA/PIĘTRO: KLATKA 1 3 PIĘTRO	NUMER MIESZKANIA: M.1.16/1
------------------------	---	---------------------------------------	--	--------------------------------------

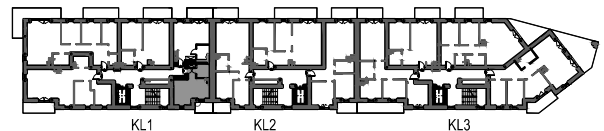
0 50 100 200 300 400 500 [cm]

PRZEDPOKÓJ	2,68 m ²
ŁAZIENKA	4,18 m ²
POKÓJ Z ANEKSEM	18,66 m ²
LOGGIA	3,85 m ²



AUTOR PROJEKTU :

AH ATELIER
HOFFMANN
architekci



KL1 KL2 KL3

3 PIĘTRO

Uwaga: Niniejsza karta pokazuje układ funkcjonalny wnętrza. Powierzchnie użytkowe uwzględniają wykończenie ścian tynkami (grubości 1.5cm w łazienkach i w pozostałych pomieszczeniach). Zastrzegam się możliwość wprowadzenia niewielkich zmian z przyczyn technicznych. Powierzchnie użytkowe podano zgodnie z Rozporządzeniem Ministra Transportu, Budownictwa i Gospodarki Morskiej w sprawie szczegółowego zakresu i formy projektu budowlanego z dnia 25kwietnia 2012r. (DZ.U. z dnia 27kwietnia 2012r.) par.11 pkt 2 ppkt 2b (z późn. zmianami) oraz PN-ISO 9836:1997